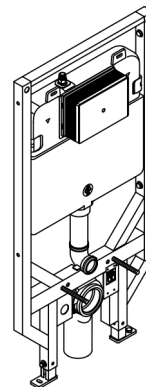


### Características

- Estrutura de tubulação em aço resistente.
- Caixa em polietileno de alta densidade.
- Caixa isolada para evitar umidade.
- A altura ajustável permite que a bacia seja instalada entre 380 mm (15") e 580 mm (23") acima do piso.
- Funciona com mecanismo de duplo acionamento, permitindo escolher entre descargas de 3 ou 6 litros (0,8 ou 1,6 galão).
- A caixa, com estrutura em aço resistente, é instalada em vigas dentro da parede. Consulte o guia de instalação para obter informações mais detalhadas.
- Linha de abastecimento não incluída.
- 80 mm (3 3/16") (L) x 1.174 mm (46 1/4") (A) x 590 mm (23 1/4") (C)



### Acessórios necessários

Acabamento para descarga K-8857BR

ou

Acabamento para descarga K-4177BR

### Acessórios recomendados

K-76661BR

K-19045BR

K-4843BR

K-5036BR

K-4952BR

K-6299BR

### Componentes

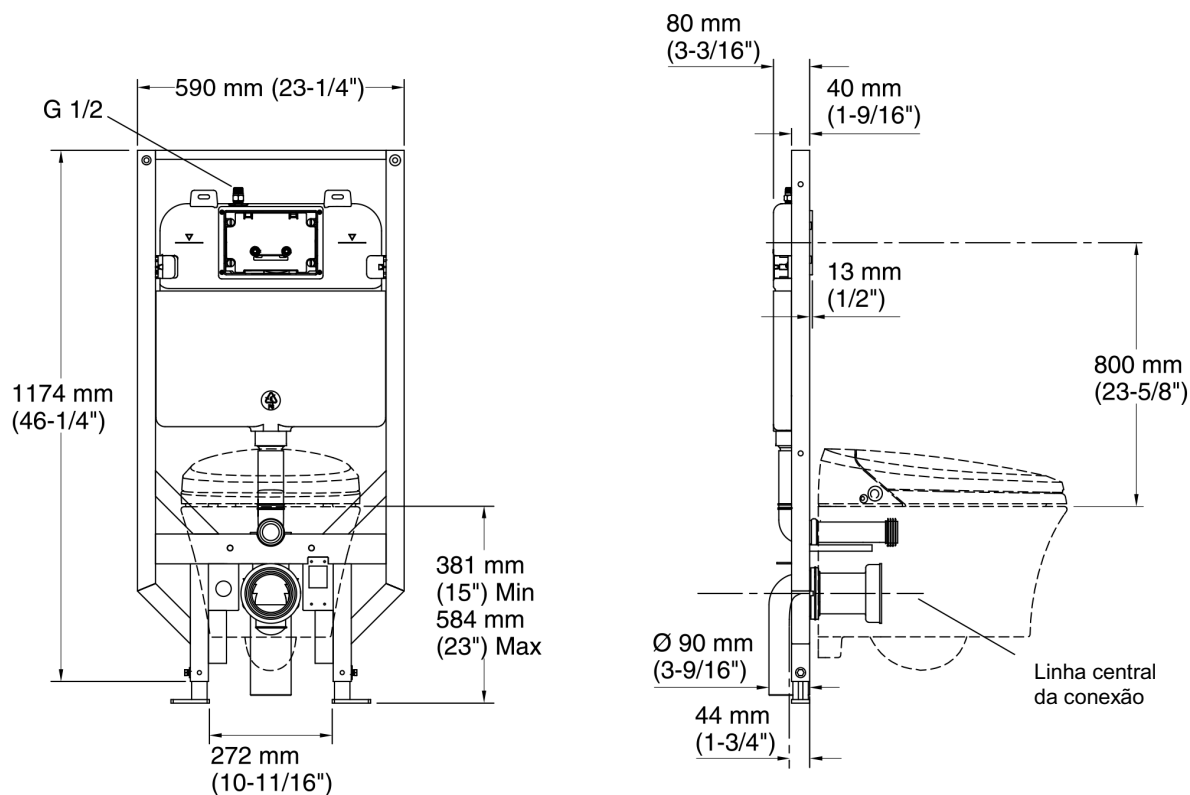
Componentes adicionais: Ferragens de fixação da bacia suspensa.

### Normas

ABNT NBR 15097-1

### Garantia limitada de dez anos para caixa acoplada embutida da Kohler® Produtos para Cozinhas e Banheiros Ltda.

Visite o site para obter informações detalhadas sobre a garantia.



### Informações técnicas

Todas as dimensões do produto são nominais.

Consumo de água

Total: 6 litros por acionamento \*

Parcial: 3 litros por acionamento \*

Área embutida: Suspensa

### Exigências de distribuição de água da instalação

Pressão estática máx.: 551,6 kPa (80 psi)

### Observações

Instale este produto de acordo com o guia de instalação.

Consulte as instruções do fabricante e os códigos locais relacionados às exigências de válvulas de descarga.

A abertura mínima na parede para a instalação do sistema de tanque e descarga embutido é de 89 mm (3-1/2") x 590 mm (23-1/4") x 1.378 mm (54-1/4").