

### RECESSED SHOWER VALVE MIXER K-28955X-4

#### Features

- Brass construction.
- Leak-free ceramic disc valve with lifetime warranty.
- Durable Kohler finishes resist corrosion and tarnishing.
- G1/2" thread connection.
- Smaller size and reduce weight by using 35 mm valve.
- Includes escutcheon.

#### Codes/Standards Applicable

Specified model meets or exceeds the following:

- N/A

#### Installation Notes

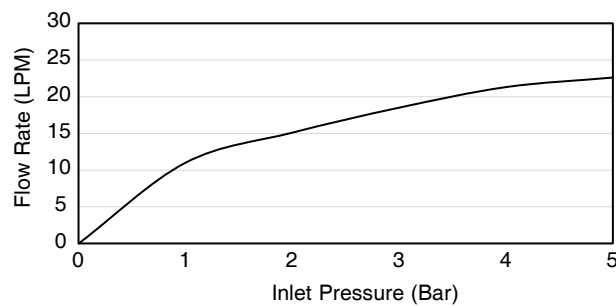
Install this product according to the installation guide.



#### Specified Model

Model	Description	Color/Finished
K-28955X-4	Atom recessed shower valve mixer	CP: Polished Chrome

For a full range of color finishes in your market please contact your local Kohler representative.

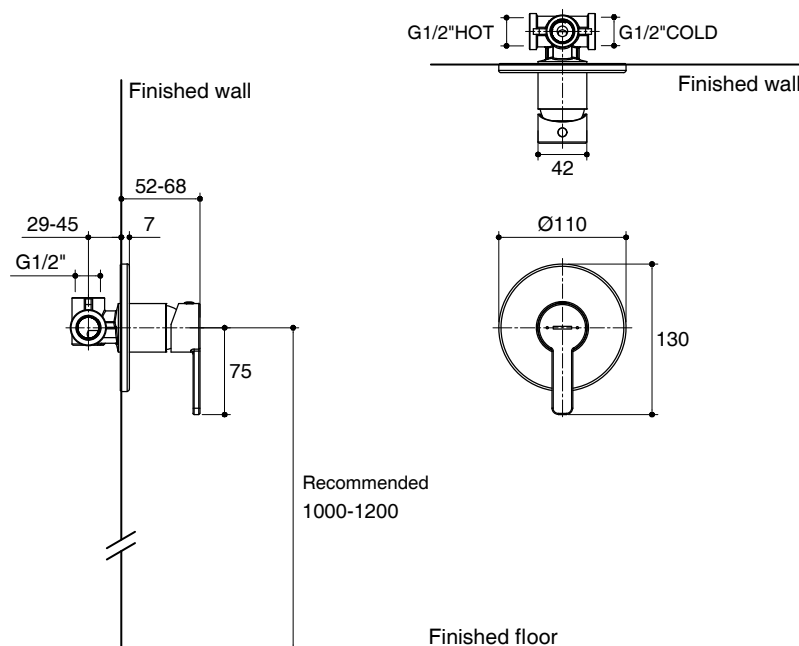


**Flow Curve**

Note: Flow rates are approximate. (1 gallon = 3.785 liters, 1 bar = 14.5 psi)

Dimensions are approximate.

Unit: mm



Note: The recommended dimension for installation can be adjusted according to user preferences and layout.

#### Product Diagram

### คุณลักษณะ

- ผลิตจากทองเหลือง
- เซรามิกวาล์วป้องกันการรั่วซึม รับประกันตลอดอายุการใช้งาน
- วัสดุเคลือบผิวพิเศษจากโคโธโรไนต์ คงทน เงางาม
- เกลียวข้อต่อขนาด G1/2"
- ขนาดและน้ำหนักที่เบา ด้วยวาล์วขนาด 35 มม.
- พร้อมฝาดรอปวาล์ว

### มาตรฐาน

คุณสมบัติตามมาตรฐาน

- ไม่ระบุ

### ข้อสังเกตสำหรับการติดตั้ง

ติดตั้งผลิตภัณฑ์โดยใช้คู่มือแนะนำการติดตั้ง

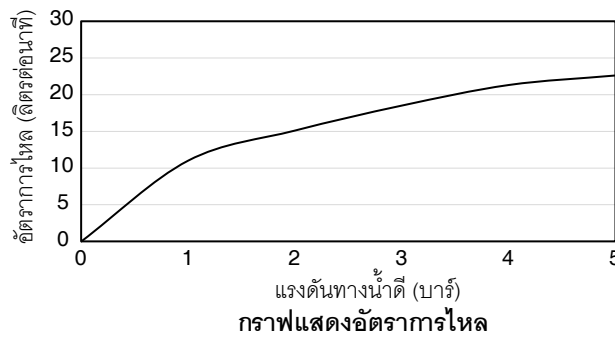
## ชุดฝาดรอปและวาล์วผสม ฝังก้ำแพงยื่นอาบ K-28955X-4



### รุ่นผลิตภัณฑ์

รุ่น	ชื่อผลิตภัณฑ์	สี/วัสดุเคลือบผิว
K-28955X-4	ชุดฝาดรอปและวาล์วผสมฝังก้ำแพงยื่นอาบ รุ่นอะตอม	สี/วัสดุเคลือบผิว CP: สีโครมเงา

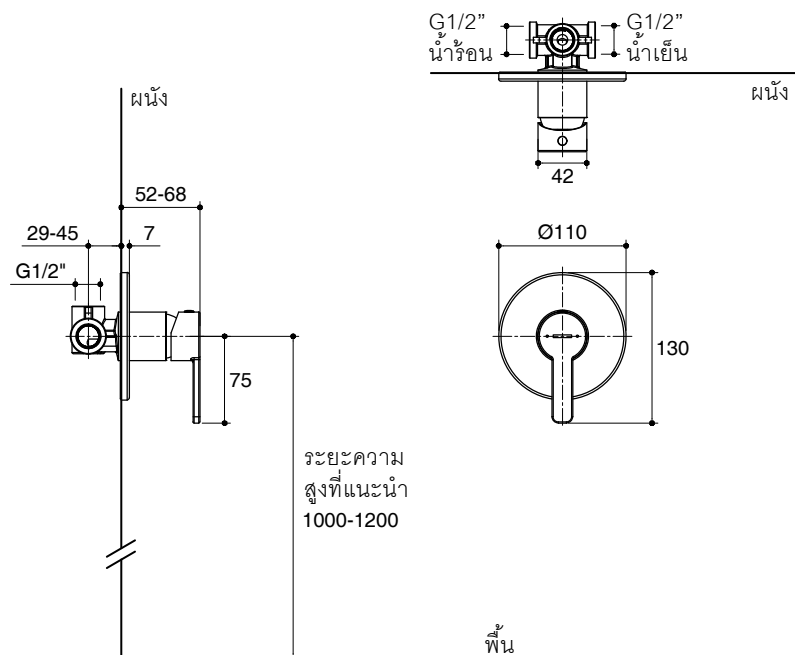
ตรวจสอบ สี/วัสดุเคลือบผิวผลิตภัณฑ์จากตัวแทนจำหน่ายโคโธโรไนต์ในประเทศของท่าน



หมายเหตุ: อัตราการไหลค่าโดยประมาณ (1 แกลลอน = 3.785 ลิตร, 1 บาร์ = 14.5 ปอนด์ต่อตารางนิ้ว)

ขนาดระยะแสดงค่าโดยประมาณ

หน่วย: มม.



หมายเหตุ: ระยาะแนะนำการติดตั้งสามารถปรับได้ตามความเหมาะสมของผู้ใช้งานและพื้นที่ติดตั้ง

### ภาพแสดงผลิตภัณฑ์