

Collection : VOX

Couleur* :



Principaux atouts :



Caractéristiques techniques

- POIDS : 45 kg
- TYPE D'INSTALLATION : Mural
- RANGEMENT : 4 tiroirs à fermeture progressive
- LUMIÈRE : Non
- PRISE USB : Non
- HORLOGE : Non
- POIGNÉE : Poignée Angle
- INFORMATIONS COMPLÉMENTAIRES : (robinetterie, plan-vasque et fixation non inclus)
- MATÉRIAU : Laque ou mélaminé
- NORMES ET RÉGLEMENTATIONS : NF
- TYPE DE RANGEMENT : Tiroir
- PRISE ÉLECTRIQUE : Non
- ANTIBUÉE : Non
- PRODUIT INCLUS :
- FIXATION : Set de fixation à déterminer par votre installateur en fonction de votre support mural
- Avec poignée Angle

Bénéfices consommateurs

- FONCTIONNALITÉ : Grande capacité de stockage grâce à plusieurs tiroirs intégrés dans le meuble
- LE CHOIX DONNÉ AU CLIENT : 2 configurations de poignées au choix (intégrées apparentes), large choix de finitions.
- ESTHÉTISME : Intégration parfaite de la céramique avec le meuble (plan-vasque meulé)
- CONFORT SONORE : Tiroirs équipés d'un système de fermeture avec freins

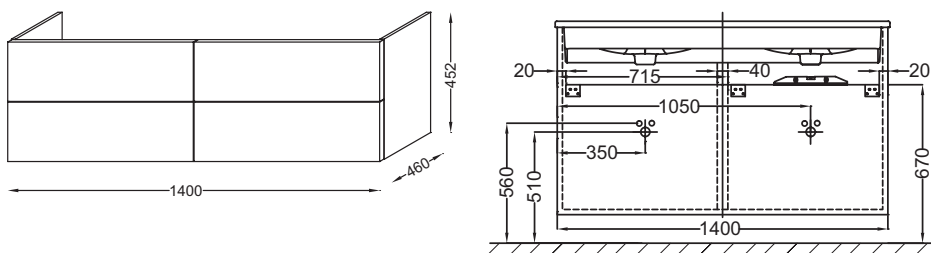
Produits requis

- EXAA112-Z

Produits complémentaires

- EB322 : Paire de pieds H38 cm

Dessin technique



Descriptif CCTP : Meuble sous plan-vasque 140 cm 4 tiroirs, poignée Angle. EB2070-R3. Collection : VOX. POIDS : 45 kg. MATÉRIAU : Laque ou mélaminé. TYPE D'INSTALLATION : Mural. NORMES ET RÉGLEMENTATIONS : NF. RANGEMENT : 4 tiroirs à fermeture progressive. TYPE DE RANGEMENT : Tiroir. LUMIÈRE : Non. PRISE ÉLECTRIQUE : Non. PRISE USB : Non. ANTIBUÉE : Non. HORLOGE : Non. PRODUIT INCLUS : . POIGNÉE : Poignée Angle. FIXATION : Set de fixation à déterminer par votre installateur en fonction de votre support mural. INFORMATIONS COMPLÉMENTAIRES : (robinetterie, plan-vasque et fixation non inclus). Avec poignée Angle.