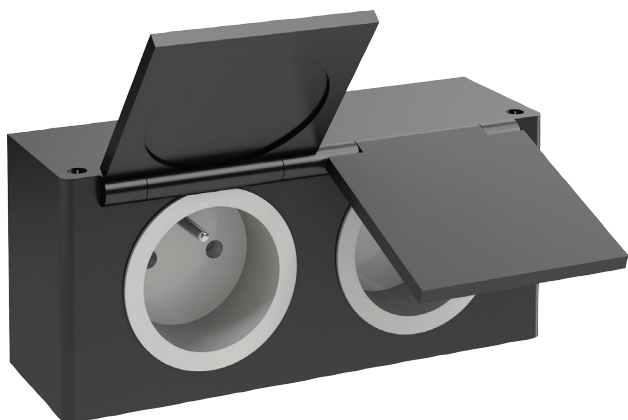


EB1555



Collection : ODÉON RIVE GAUCHE

Couleur* :



NF - Sans finition

Principaux atouts :



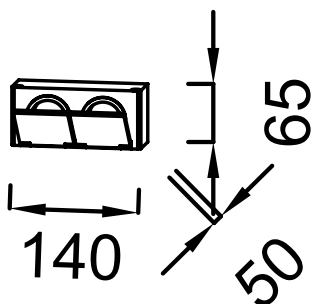
Caractéristiques techniques

- DIMENSIONS : 14 x 5 x 6,50 cm
- MATÉRIAU : Plastique
- PRISE ÉLECTRIQUE : Oui
- POIDS : 0,4 kg
- ÉLECTRICITÉ : 220V
- TYPE D'ACCESSOIRES DE MEUBLE : Prise

Bénéfices consommateurs

- INGÉNIEUX : 1 prise à disposition dans le meuble pour brancher ses accessoires du quotidien

Dessin technique



Descriptif CCTP : Boîtier 2 prises électriques. EB1555. Collection : ODÉON RIVE GAUCHE. DIMENSIONS : 14 x 5 x 6,50 cm. POIDS : 0,4 kg. MATÉRIAU : Plastique. ÉLECTRICITÉ : 220V. PRISE ÉLECTRIQUE : Oui. TYPE D'ACCESSOIRES DE MEUBLE : Prise.