

E98717



Collection : ALEO

Couleur* :



CP - Chrome

Caractéristiques techniques

- DIMENSIONS : 24,50 x 16,50 x 11,50 cm
- TYPE D'INSTALLATION : Encastré
- COMPOSITION : un corps à encastrer, une façade et une poignée

- POIDS : 2,6 kg
- NORMES ET RÉGLEMENTATIONS : ACS : 10 ACC LY 004
- CONNECTIONS : A connecter à deux sorties (exemple : douche de tête, douchette à main, bec bain...)

Bénéfices consommateurs

- FONCTIONNALITÉ SIMPLE : inverseur automatique verrouillable
- RÉGLAGE DE LA TEMPÉRATURE ET DU DÉBIT : par une cartouche de mitigeur mécanique
- SYSTÈME DE DRAINAGE : permet d'éviter tout risque de condensation dans le boîtier Modulo
- BONNE PRISE EN MAIN : poignée ergonomique Aleo

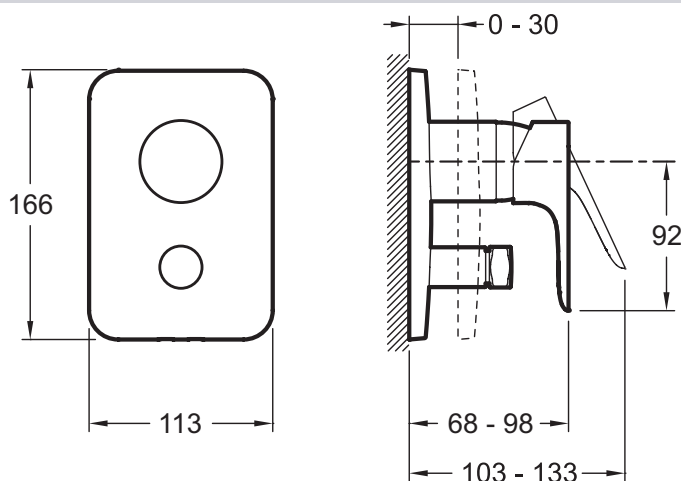
Bénéfices installateurs

- INSTALLATION RAPIDE : Vis de fixation pré-montées sur le boîtier de la cartouche
- INSTALLATION FACILE : Grâce à la présence de détrompeurs
- MAINTENANCE PRATIQUE : accès facile au corps d'encastrement (cartouche thermostatique, clapets anti-retour,...)

Produits requis

- 98699D : Boîtier d'encastrement universel

Dessin technique



Descriptif CCTP : Mitigeur mécanique à encastrer avec inverseur. E98717. Collection : ALEO. DIMENSIONS : 24,50 x 16,50 x 11,50 cm. POIDS : 2,6 kg. TYPE D'INSTALLATION : Encastré. NORMES ET RÉGLEMENTATIONS : ACS : 10 ACC LY 004. COMPOSITION : un corps à encastrer, une façade et une poignée. CONNECTIONS : A connecter à deux sorties (exemple : douche de tête, douchette à main, bec bain...).