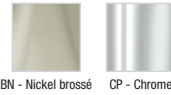


E97358



Collection : AVID

Couleur\* :



BN - Nickel brossé CP - Chrome

Principaux atouts :



## Caractéristiques techniques

- POIDS : 3,8 kg
- NORMES ET RÉGLEMENTATIONS : ACS : 14 ACC LY 511
- DÉBIT (L/MN SOUS 3 BARS) : 5 l/mn
- RACCORDS : Corps à encastrer (G1/2)
- TYPE D'INSTALLATION : 2 trous
- GARANTIE FINITION : 25 ans pour le PVD nickel brossé

- TYPE D'INSTALLATION : Mural
- TYPE : Mitigeur
- SAILLIE DU BEC (MM) : 209
- MÉCANISME : Cartouche à disques céramique
- GARANTIE MÉCANISME : 5 ans
- Sans bonde de vidage

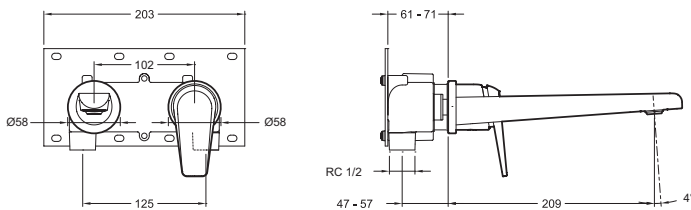
## Bénéfices consommateurs

- FINITION "NICKEL BROSSÉ" : Finition brossée tendance, plus facile à entretenir, plus résistante à la corrosion. Parfaite alternative à la finition chrome, la couleur nickel brossée apporte chaleur et modernité à votre salle de bain
- CONCU POUR DURER : Mitigeur fait d'une pièce, tout laiton. Axe de cartouche et poignée en métal qui assurent une plus grande résistance
- PARFAIT DANS LES MOINDRES DETAILS : Bonde de vidage qui entièrement couvre l'évacuation d'eau
- TIRETTE LATÉRALE : facilite l'usage au quotidien
- AÉRATEUR ORIENTABLE : Aérateur anticalcaire en silicone qui permet d'orienter l'eau dans la vasque. Il offre un jet plus confortable et facilite l'entretien.

## Bénéfices installateurs

- INCLUS : Corps à encastrer et plaque de fixation fournie

## Dessin technique



Descriptif CCTP : Mitigeur lavabo mural avec corps à encastrer. E97358. Collection : AVID. POIDS : 3,8 kg. TYPE D'INSTALLATION : Mural. NORMES ET RÉGLEMENTATIONS : ACS : 14 ACC LY 511. TYPE : Mitigeur. DÉBIT (L/MN SOUS 3 BARS) : 5 l/mn. SAILLIE DU BEC (MM) : 209. RACCORDS : Corps à encastrer (G1/2). MÉCANISME : Cartouche à disques céramique. TYPE D'INSTALLATION : 2 trous. GARANTIE MÉCANISME : 5 ans. GARANTIE FINITION : 25 ans pour le PVD nickel brossé. Sans bonde de vidage.