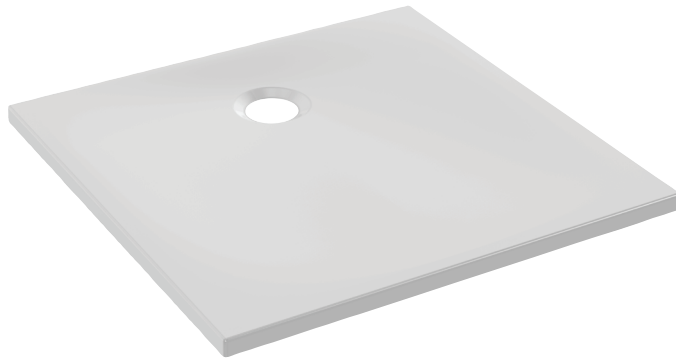


E62101



Collection : BRIVE

Couleur* :



00 - Blanc

Principaux atouts :



Caractéristiques techniques

- **POIDS :** 10 kg
- **TYPE D'INSTALLATION :** Surélevé, posé ou encastré
- **FORME :** Carré
- **NIVEAU D'ADHÉRENCE :** Certifié PN6 selon norme NF

- **MATÉRIAU :** Aerobloc
- **NORMES ET RÉGLEMENTATIONS :** NF
- **MOTIF DE SURFACE :** Lisse
- **MATERIAU AEROBLOC :** sandwich très solide et léger composé de fibres de verre, de résine et de PET recyclé

Bénéfices consommateurs

- **ROBUSTESSE :** Grande résistance à la charge grâce à ses renforts en matériaux composites associant fibres de verre, résine et bloc en PET.
- **SECURITE :** Plaque supérieure acrylique NF naturellement antidérapante, classée PN 6 et antifongique
- **CERTIFIE NF :** Pas de rétention d'eau, pas de déformation, résistances aux tâches, aux chocs mécaniques et aux chocs thermiques
- **ECO-RESPONSABLE :** Brive utilise plus de 50 % de matières recyclées (PET).
- **FABRICATION FRANCAISE :** Fabriqué dans notre usine de Troyes.

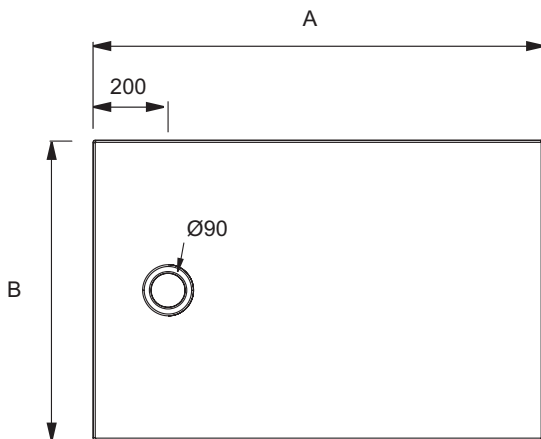
Bénéfices installateurs

- **3 TYPES D'INSTALLATION :** A poser, à encastrer ou à surélever. Accessoire complémentaire en option : bonde extra-plate E78168"
- **FACILITE DE POSE :** Léger 15 kg/m2, fond plat et lisse, sans décaissement dans le sol.
- **REDECOUPABLE :** Brive peut être redécoupé sur site avec une meuleuse d'angle.
- **QUALITE :** receveur réparable, certifié NF par le CSTB et garanti 10 ans

Produits complémentaires

- E78168 : Bonde extra-plate

Dessin technique



	E62101	E62102	E62103	E62104	E62105	E62106	E62107
Mm	800x800	900x900	1000x800	1200x800	1200x900	1400x800	1400x900
A- ⁰ / ₅	804	902	1005	1204	1203	1402	1402
B- ⁰ / ₅	804	902	805	804	903	805	905
E	30	30	35	35	35	40	40
P	15	15	20	20	20	25	25

Descriptif CCTP : Receveur NF 80 x 80 cm en Aérobloc. E62101. Collection : BRIVE. POIDS : 10 kg. MATÉRIAU : Aerobloc. TYPE D'INSTALLATION : Surélevé, posé ou encastré. NORMES ET RÉGLEMENTATIONS : NF. FORME : Carré. MOTIF DE SURFACE : Lisse. NIVEAU D'ADHÉRENCE : Certifié PN6 selon norme NF. MATERIAU AEROBLOC : sandwich très solide et léger composé de fibres de verre, de résine et de PET recyclé.

*En raison des variations possibles dans le réglage de votre ordinateur et de votre imprimante, de facteurs techniques et des caractéristiques particulières de certaines de nos finitions, les couleurs ne sont pas représentatives de la réalité mais sont seulement une indication.