

**E16031-4**



**Collection :** JULY

**Couleur\* :**



CP - Chrome

**Principaux atouts :**



### Caractéristiques techniques

- POIDS : 1,6 kg
- NORMES ET RÉGLEMENTATIONS : NF : IC/A - ECAU : E3/1 C2 A2 U3 - Ge3
- DÉBIT (L/MN SOUS 3 BARS) : 21 l/mn
- RACCORDS : Sans raccords
- ENTRAXE (MM) : 150
- VIDAGE : Sans vidage
- INVERSEUR : Automatique verrouillable
- Clapet anti-retour sur sortie douche
- TYPE D'INSTALLATION : Mural
- TYPE : Mitigeur
- SAILLIE DU BEC (MM) : 145
- MÉCANISME : Cartouche à disques céramique
- ECO CONSO : Economie d'eau
- TYPE D'INSTALLATION : Mural
- GARANTIE MÉCANISME : 5 ans
- Aérateur anti-calcaire.

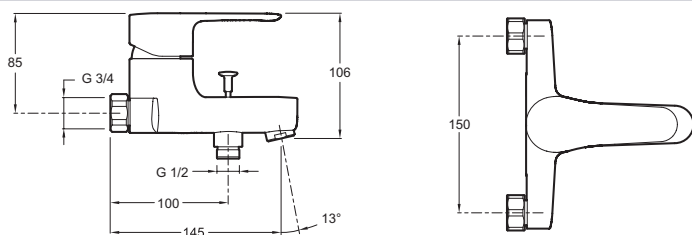
### Bénéfices consommateurs

- Une butée sensitive permet de limiter le débit à 50 % : favorise les économies d'eau

### Bénéfices installateurs

- Inverseur automatique verrouillable.

### Dessin technique



Descriptif CCTP : Mitigeur bain-douche, sans raccords. E16031-4. Collection : JULY. POIDS : 1,6 kg. TYPE D'INSTALLATION : Mural. NORMES ET RÉGLEMENTATIONS : NF : IC/A - ECAU : E3/1 C2 A2 U3 - Ge3. TYPE : Mitigeur. DÉBIT (L/MN SOUS 3 BARS) : 21 l/mn. SAILLIE DU BEC (MM) : 145. RACCORDS : Sans raccords. MÉCANISME : Cartouche à disques céramique. ENTRAXE (MM) : 150. ECO CONSO : Economie d'eau. VIDAGE : Sans vidage. TYPE D'INSTALLATION : Mural. INVERSEUR : Automatique verrouillable. GARANTIE MÉCANISME : 5 ans. Clapet anti-retour sur sortie douche. Aérateur anti-calcaire..