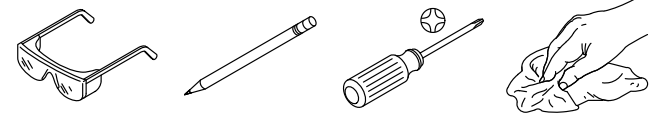


# KALLISTA®



Record your model number:  
 Noter le numéro de modèle :  
 Anote su número de modelo: \_\_\_\_\_

Follow all local plumbing and building codes.

**1A.** Drill Bits: 1/8", 1/4", 5/16"

**1B.** Clear Sealant

**1C.** 1/8" Hex Wrench

**3A.** For installation to a stud, drill 1/8" holes. For installation to drywall between studs, drill 5/16" holes. For installation to ceramic tile, drill 1/4" holes.

**4A. Installation Between Studs:** Use the provided pin to install the drywall anchors.

**5A. Installation to Concrete or Tile:** Install ceramic anchors.

**7A.** Install the wall bracket with the wider opening at the top. Tighten the setscrews.

**Need help?** Contact our Customer Care Center.

- 1-888-4-KALLISTA (1-888-452-5547)
- **Service parts:** visit the product page at [kallista.com](http://kallista.com)
- **Care and cleaning:** [kallista.com/resources/product-care](http://kallista.com/resources/product-care)
- **Patents:** [kohlercompany.com/patents](http://kohlercompany.com/patents)

This product is covered under the **KALLISTA® Five-Year Limited Warranty**, found at [kallista.com/resources/warranty](http://kallista.com/resources/warranty). For a hardcopy of warranty terms, contact the Customer Service Department.

Respecter tous les codes de plomberie et du bâtiment locaux.

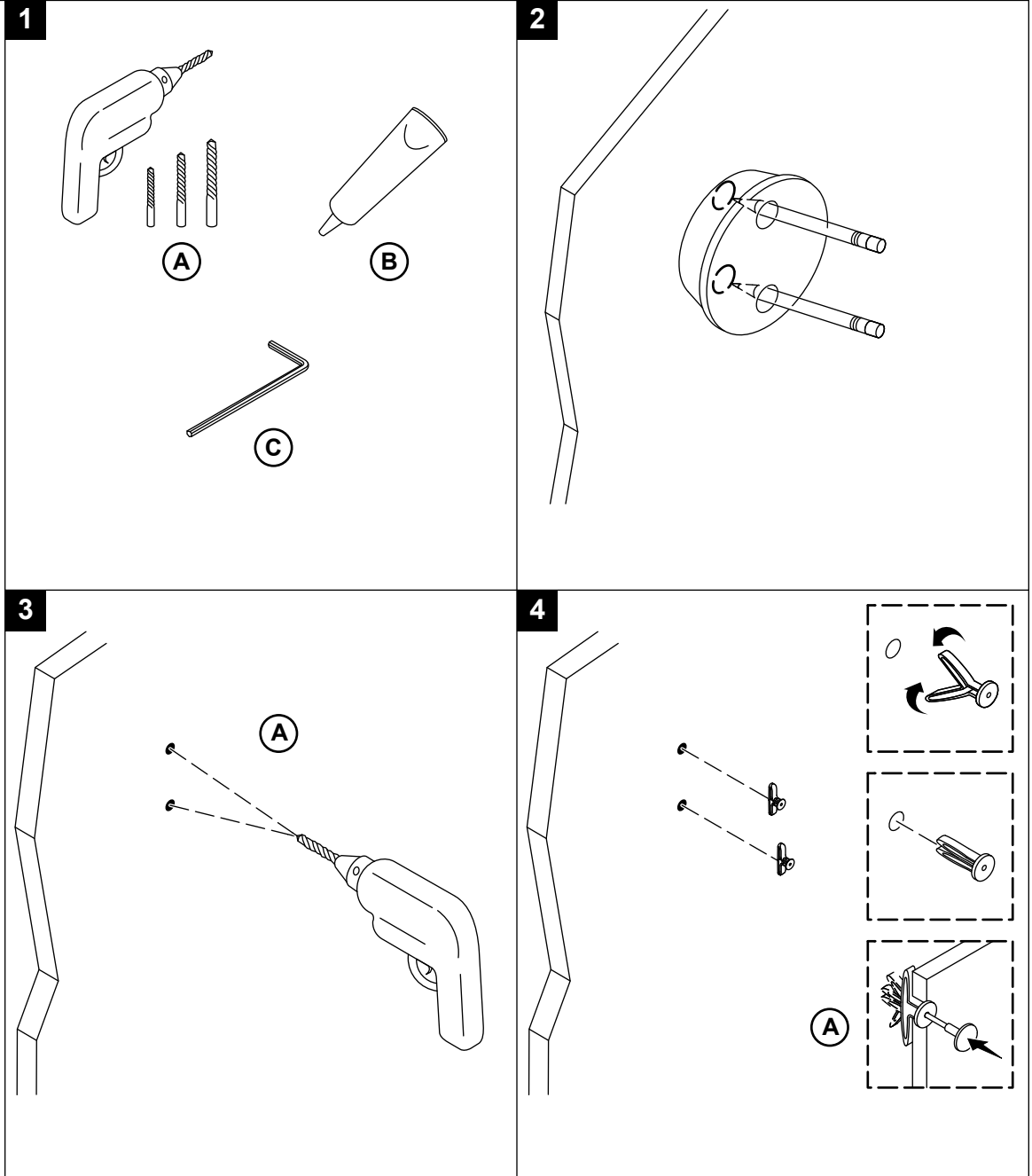
**1A.** Mèches : 1/8 po, 1/4 po, 5/16 po

**1B.** Mastic d'étanchéité transparent

**1C.** Clé hexagonale de 1/8 po

**3A.** Percer des trous de 1/8 po pour une installation sur un montant. Percer des trous de 5/16 po pour une installation sur une cloison sèche entre des montants. Percer des trous de 1/4 po pour une installation sur du carrelage de céramique.

**4A. Installation entre montants :** Utiliser la goupille fournie pour installer les chevilles d'ancrage de la cloison sèche.



**5A. Installation sur du ciment ou du carrelage :** Installer les chevilles d'ancrage de céramique.

**7A.** Installer le support mural avec l'ouverture plus large dans le haut. Serrer les vis d'arrêt.

**Besoin d'aide?** Appeler notre centre de services à la clientèle.

- 1-888-4-KALLISTA (1-888-452-5547)
- **Pièces de rechange :** visiter la page du produit sur le site [kallista.com](http://kallista.com).
- **Entretien et nettoyage :** [kallista.com/resources/product-care](http://kallista.com/resources/product-care)
- **Brevets :** [kohlercompany.com/patents](http://kohlercompany.com/patents)

Ce produit est couvert sous la garantie limitée de cinq ans de **KALLISTA®**, fournie sur le site [kallista.com/resources/warranty](http://kallista.com/resources/warranty). Pour obtenir une copie imprimée des termes de la garantie, s'adresser au centre de services à la clientèle.

Cumpla todos los códigos locales de plomería y construcción.

**1A.** Brocas: 1/8 pulg, 1/4 pulg, 5/16 pulg

**1B.** Sellador transparente

**1C.** Llave hexagonal de 1/8 pulg

**3A.** Para instalar contra un poste de madera, taladre orificios de 1/8 pulg. Para instalar contra un panel de yeso entre postes de madera, taladre orificios de 5/16 pulg. Para instalar contra azulejo, taladre orificios de 1/4 pulg.

**4A. Instalación entre postes de madera:** Use la clavija que se incluye para instalar los anclajes para panel de yeso.

**5A. Instalación contra concreto o azulejo:** Instale anclajes para azulejo.

**7A.** Instale la ménsula de pared con la abertura más ancha en la parte superior. Apriete los tornillos de fijación.

**¿Necesita ayuda?** Comuníquese con nuestro Centro de Atención al Cliente.

- 1-888-4-KALLISTA (1-888-452-5547)
- **Piezas de repuesto:** Visite la página del producto en [kallista.com](http://kallista.com)
- **Cuidado y limpieza:** [kallista.com/resources/product-care](http://kallista.com/resources/product-care)
- **Patentes:** [kohlercompany.com/patents](http://kohlercompany.com/patents)

A este producto lo cubre la **garantía limitada de cinco años de KALLISTA®**, que puede consultarse en [kallista.com/resources/warranty](http://kallista.com/resources/warranty). Si lo desea, solicite al Centro de Atención al Cliente una copia impresa de los términos de la garantía.

