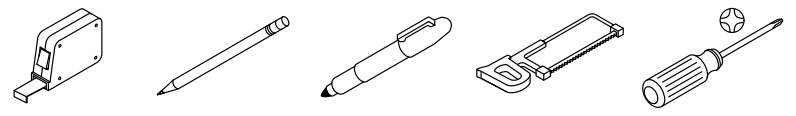


KALLISTA®



Record your model number:

Noter le numéro de modèle :

Anote su número de modelo: _____

Install the wall-mount bath valve SKU P28814-00 before installing this product.

Use the recommended wall-mount bath spout SKU P34129-00 with this product.

Follow all local plumbing and building codes.

Turn OFF the water supplies.

1A. Sealant Tape

1B. 1/16" Hex Wrench

1C. Emery Paper

2A. Measure distance "X" to the finished wall.

2B. Use the short adapter if "X" = 9/16" (14 mm) – 1-1/16" (27 mm).

2C. Use the long adapter if "X" = 1-1/16" (27 mm) – 1-9/16" (40 mm).

3A. Use the key to securely tighten the adapters.

5A. The spline should extend between 1" (25 mm) and 1-1/2" (38 mm) from the finished wall. Measure and mark.

6A. Remove the spline adapter. Cut at the nearest groove.

11A. To adjust handle position, remove the spline adapter. Rotate and reinstall.

Need help? Contact our Customer Care Center.

• USA/Canada: 1-800-4KOHLER (1-800-456-4537) Mexico: 001-800-456-4537

• **Service parts:** kohler.com/serviceparts

• **Care and cleaning:** kohler.com/clean

• **Patents:** kohlercompany.com/patents

This product is covered under the **KALLISTA® Five-Year Limited Warranty**, found at kallista.com/resources/warranty. For a hardcopy of warranty terms, contact the Customer Service Department.

Installer la vanne de baignoire à montage mural SKU P28814-00 avant d'installer ce produit.

Utiliser le bec de baignoire à montage mural SKU P34129-00 avec ce produit.

Respecter tous les codes de plomberie et du bâtiment locaux.

Couper les alimentations en eau.

1A. Ruban d'étanchéité

1B. Clé hexagonale de 1/16 po

1C. Papier d'émeri

2A. Mesurer la distance « X » jusqu'au mur fini.

2B. Utiliser l'adaptateur court si « X » = 9/16 po (14 mm) – 1-1/16 po (27 mm).

2C. Utiliser l'adaptateur long si « X » = 1-1/16 po (27 mm) – 1-9/16 po (40 mm).

3A. Utiliser la clé pour bien serrer les adaptateurs.

5A. La cannelure devrait se prolonger entre 1 po (25 mm) et 1-1/2 po (38 mm) à partir du mur fini. Mesurer et marquer.

6A. Retirer l'adaptateur à cannelures. Couper au niveau de la cannelure la plus proche.

11A. Pour ajuster la position de la poignée, retirer l'adaptateur à cannelures. Tourner et réinstaller.

Besoin d'aide? Appeler notre centre de services à la clientèle.

• USA/Canada : 1-800-4KOHLER (1-800-456-4537) Mexique : 001-800-456-4537

• **Pièces d'entretien :** kohler.com/serviceparts

• **Entretien et nettoyage :** kohler.com/clean

• **Brevets :** kohlercompany.com/patents

Ce produit est couvert sous la garantie limitée de cinq ans de **KALLISTA®**, fournie sur le site kallista.com/resources/warranty. Pour obtenir une copie imprimée des termes de la garantie, s'adresser au centre de services à la clientèle.

Antes de instalar este producto, instale la válvula SKU P28814-00 de montaje a la pared para bañera.

Con este producto, use el surtidor recomendado SKU P34129-00 de montaje a la pared para bañera.

Cumpla todos los códigos locales de plomería y construcción.

Cierre los suministros de agua.

1A. Cinta selladora

1B. Llave hexagonal de 1/16 pulg

1C. Papel de lija

2A. Mida la distancia "X" a la pared acabada.

2B. Use el adaptador corto si "X" mide de 9/16" (14 mm) a 1-1/16" (27 mm).

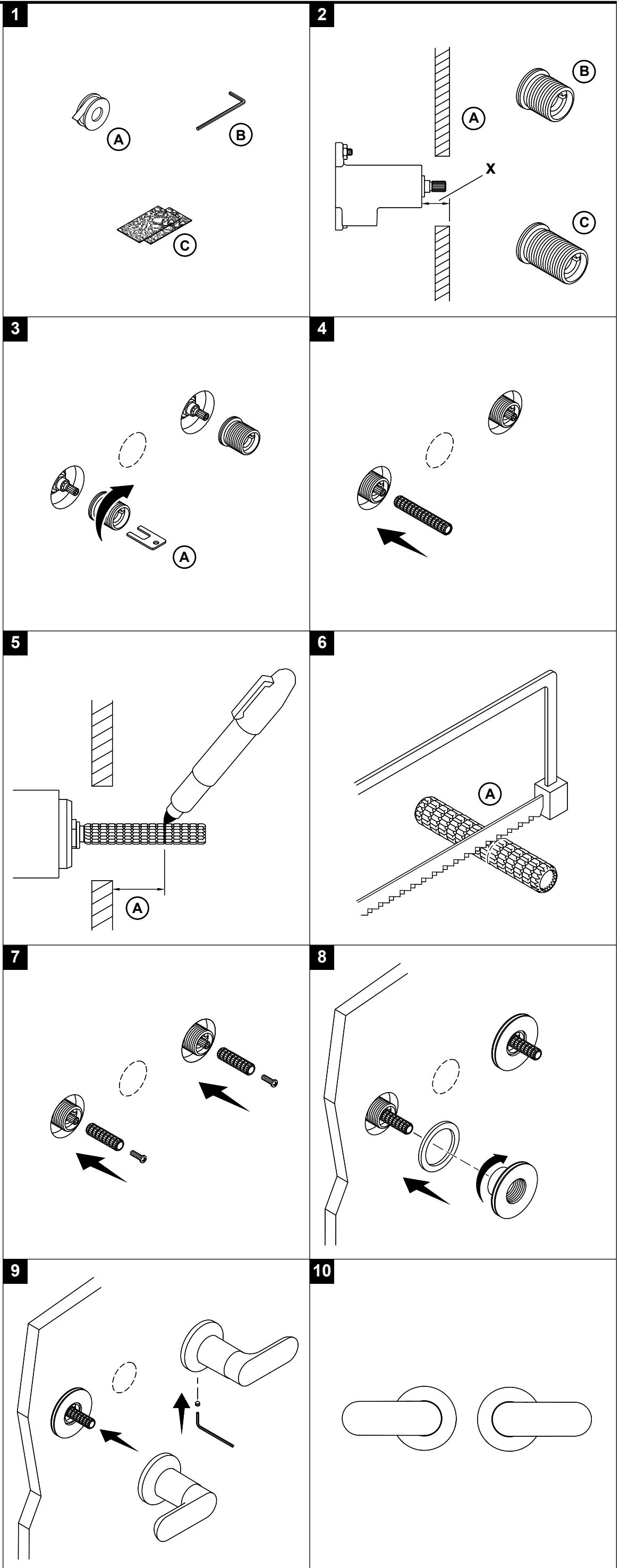
2C. Use el adaptador largo si "X" mide de 1-1/16" (27 mm) a 1-9/16" (40 mm).

3A. Con la llave, apriete bien los adaptadores.

5A. La nervadura debe sobresalir entre 1" (25 mm) y 1-1/2" (38 mm) de la pared acabada. Mida y marque.

6A. Retire el adaptador estriado. Corte en la ranura más cercana.

11A. Para ajustar la posición de la manija, retire el adaptador estriado. Gire y vuelva a instalar.



¿Necesita ayuda? Comuníquese con nuestro Centro de Atención al Cliente.

• EE. UU./Canadá: 1-800-4KOHLE (1-800-456-4537) México:
001-800-456-4537

• Piezas de repuesto: kohler.com/serviceparts

• Cuidado y limpieza: kohler.com/clean

• Patentes: kohlercompany.com/patents

A este producto lo cubre la **garantía limitada de cinco años de KALLISTA®**, que puede consultarse en kallista.com/resources/warranty. Si lo desea, solicite al Centro de Atención al Cliente una copia impresa de los términos de la garantía.

