

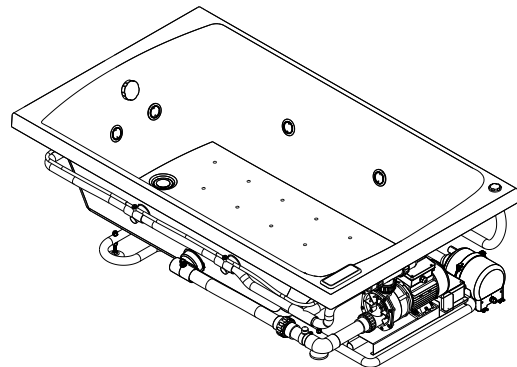
Features

- Acrylic and reinforced with fiberglass
- Drop-in
- Includes pop-up drain, overflow, and earth leakage circuit breaker (ELCB)
- 8 Flat jets 18 Air jets
- An electric keypad user control
- Integral heater
- Wave oscillating cycle
- Bodyguard safety valve
- Auto automatic purge cycle and Auto time
- 1700 x 1000 x 520 mm

Codes/Standards Applicable

Specified model meets or exceeds the following:

- N/A



Technical Information

Fixture:	
Basin area:	
Basin area bottom	1050 x 630 mm
Basin area top	1575 x 925 mm
Water depth	334 mm
Capacity	280 liters
Drain hole	ø52 mm
Overflow hole	ø52 mm
Weight	51 kg

Required Electrical Service

Dedicated circuit required, protected with ELCB					
ELCB	220-240 V, 20 A, 50/60 Hz				
Pump	Heater	Motor	V	Hz	A
	180 w	2400 w	240	50	10
Air blower	W	V	Hz	A	
	800	220	50/60	3.8	

Installation Notes

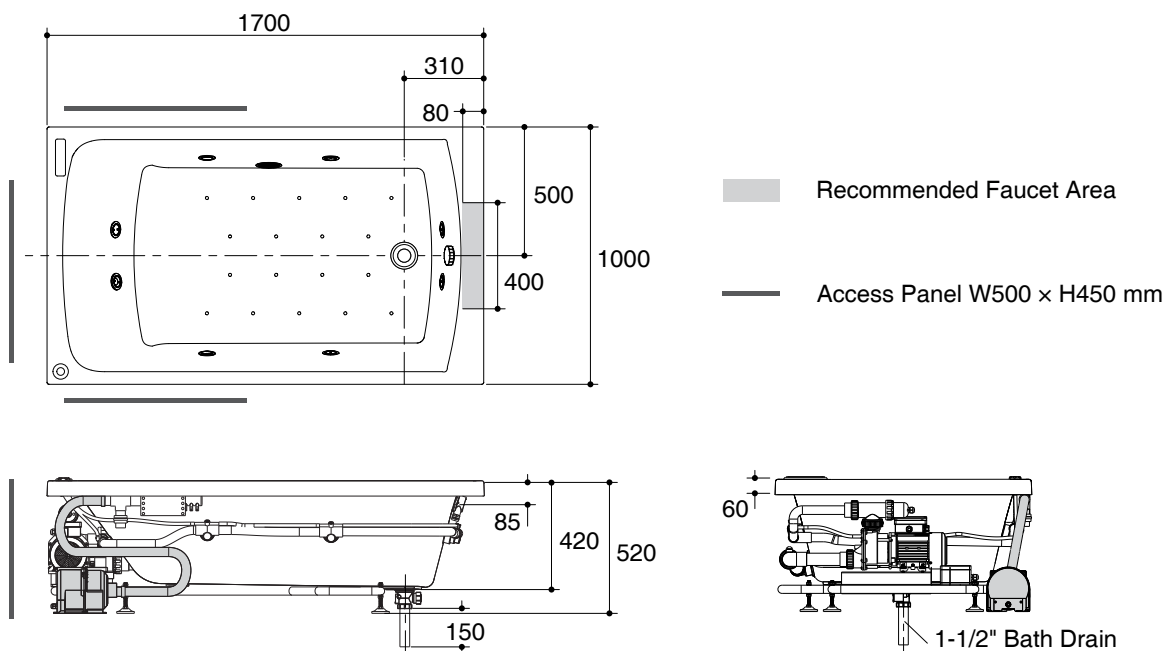
Install this product according to the installation guide. Floor support under bath must provide for a minimum of 390 kg/square meter loading. This bath is designed for drop-in installation only.

Specified Model

Model	Description	Color/Finished
K-97260X-G1	Patio 1700 dual system bath, left electronic pad	0: White
K-97260X-G2	Patio 1700 dual system bath, right electronic pad	0: White

Dimensions are approximate.

Unit: mm



Product Diagram

อ่างอาบน้ำระบบน้ำวน-อัดอากาศ K-97260X

คุณลักษณะ

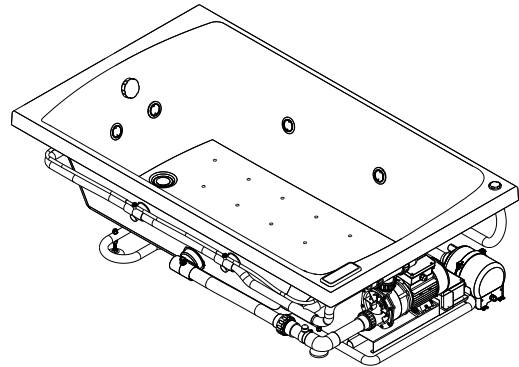
- อะคริลิกเสริมใยแก้ว
- แบบฝัง
- พร้อมสวิตช์อ่างแบบป๊อปอัพ, ท่อน้ำล้น, และอุปกรณ์ตัดไฟฟ้าอัตโนมัติแบบ ELCB
- หัวเจ็ต 8 หัว หัวเจ็ตอัดอากาศ 18 หัว
- มีแผงปุ่มควบคุม
- ระบบทำความร้อนในตัว
- ระบบกระแสน้ำสลับคลื่นเป็นรอบ
- วาล์วป้องกันสิ่งอุดตันด้วยระบบเสียงเตือน
- ระบบทำความสะอาดและระบบตัดไฟฟ้าอัตโนมัติ
- 1700 x 1000 x 520 มม.

มาตรฐาน

- คุณสมบัติตามมาตรฐาน
- ไม่ระบุ

ข้อมูลผลิตภัณฑ์

ข้อมูลอ่างอาบน้ำ:	
พื้นที่ด้านล่าง	1050 x 630 มม.
พื้นที่ด้านบน	1575 x 925 มม.
ระดับน้ำลึก	334 มม.
ความจุน้ำ	280 ลิตร
ขนาดรูท่อน้ำทิ้ง	Ø52 มม.
ขนาดรูน้ำล้น	Ø52 มม.
น้ำหนัก	51 กก.



ข้อกำหนดกระแสไฟฟ้า

ติดตั้งอุปกรณ์ตัดกระแสไฟฟ้าอัตโนมัติแบบ ELCB					
ELCB	220-240 โวลต์, 20 แอมป์, 50/60 เฮิร์ตซ์				
ปั้มน้ำ	ฮีตเตอร์	มอเตอร์	โวลต์	เฮิร์ตซ์	แอมป์
	180 w	2400 w	240	50	10
ปั้มลม	วัตต์	โวลต์	เฮิร์ตซ์	แอมป์	
	800	220	50/60	3.8	

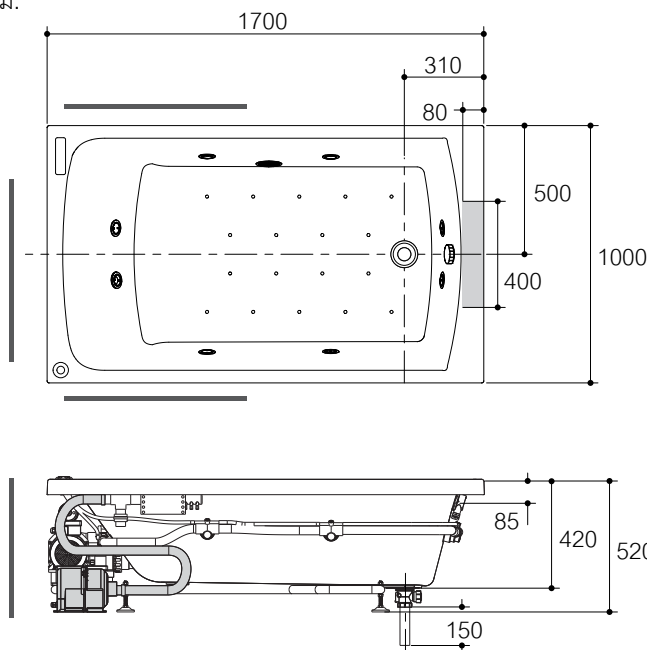
ข้อสังเกตสำหรับการติดตั้ง

ติดตั้งผลิตภัณฑ์โดยใช้คู่มือข้อแนะนำการติดตั้ง พื้นที่ใช้รองรับอ่างอาบน้ำต้องสามารถรับน้ำหนักอย่างน้อย 390 กก./ตร.ม. อ่างอาบน้ำถูกออกแบบสำหรับการติดตั้งแบบฝังเท่านั้น

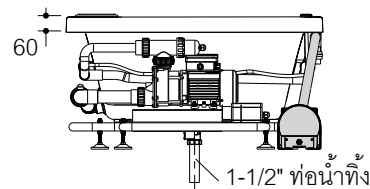
รุ่นผลิตภัณฑ์

รุ่น	ชื่อผลิตภัณฑ์	สี/วัสดุเคลือบผิว
K-97260X-G1	อ่างอาบน้ำระบบน้ำวน-อัดอากาศ ปุ่มควบคุมด้านซ้าย รุ่น แพททีโอ 1700	0: สีขาว
K-97260X-G2	อ่างอาบน้ำระบบน้ำวน-อัดอากาศ ปุ่มควบคุมด้านขวา รุ่น แพททีโอ 1700	0: สีขาว

ขนาดระยะแสดงค่าโดยประมาณ
หน่วย: มม.



- พื้นที่แนะนำสำหรับการติดตั้งก๊อกน้ำ
- ช่องซ่อมบำรุง กว้าง 500 x สูง 450 มม.



ภาพแสดงผลิตภัณฑ์