

### Features

- Ash solids and veneers
- Slow-close drawer
- 308 x 475 x 756 mm

### Codes/Standards Applicable

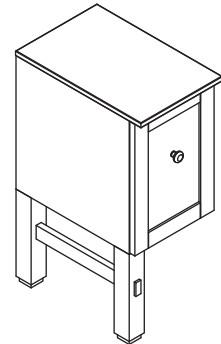
Specified model meets or exceeds the following:

- ANSI/KCMA A 161.1
- ATCM Sec. 93120-93120.12, Title 17, CA. Code of Regulations
- CARB P2

### Installation Notes

Install this product according to the installation guide. The K-2607X bridge cabinet is designed to be installed with the K-45980X-R vanity and is not intended to be installed individually.

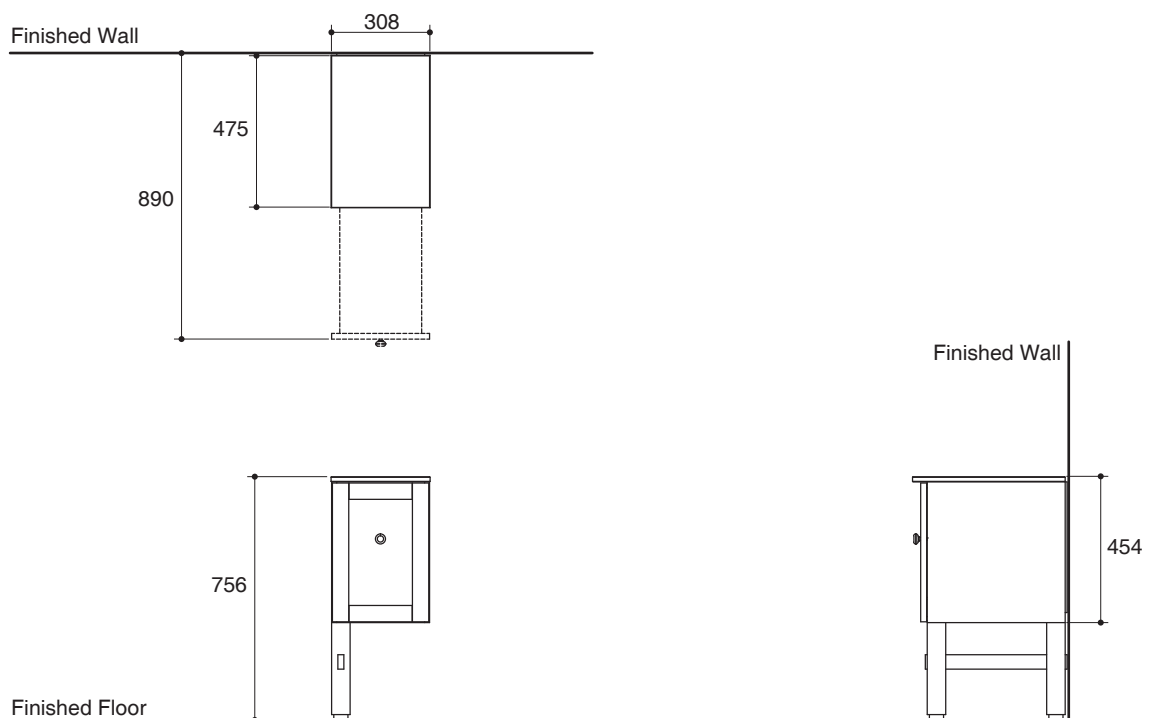
## VANITY BRIDGE K-2607X



### Specified Model

Model	Description	Color/Finished
K-2607X	Tresham vanity bridge 300 mm	F69: Woodland
<b>Require Accessories</b>		
K-45980X-R	Tresham vanity cabinet 600 mm	F69: Woodland

Dimensions are approximate.  
Unit: mm



**Product Diagram**

### คุณลักษณะ

- โครงตู้ไม้แอสและปิดผิวด้วยไม้วีเนียร์
- ลื่นชักปิดแบบนุ่มนวล
- 308 x 475 x 756 มม.

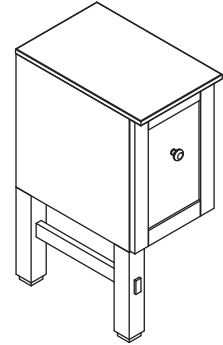
### มาตรฐาน

- คุณสมบัติตามมาตรฐาน
- ANSI/KCMA A 161.1
- ATCM Sec. 93120-93120.12, Title 17, CA. Code of Regulations
- CARB P2

### ข้อสังเกตสำหรับการติดตั้ง

ติดตั้งผลิตภัณฑ์โดยใช้คู่มือข้อแนะนำการติดตั้ง ตู้เฟอร์นิเจอร์เชื่อมต่อ K-2607X ออกแบบมาเพื่อติดตั้งร่วมกับตู้เฟอร์นิเจอร์ K-45980X-R และมีได้มีวัสดุประสงค์เพื่อติดตั้งแบบชิ้นเดียว

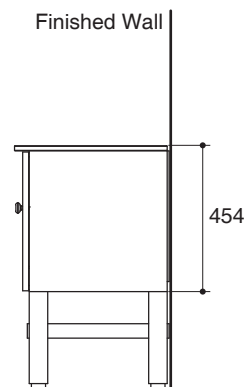
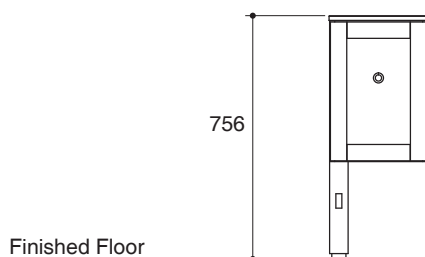
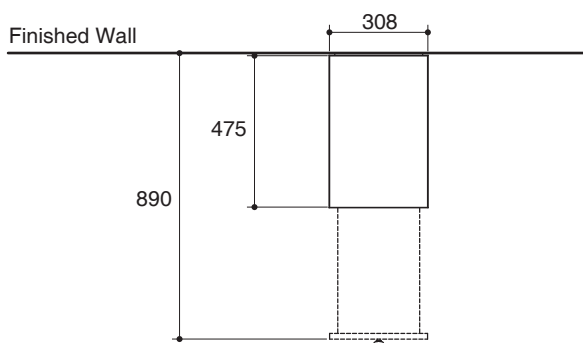
## ตู้เฟอร์นิเจอร์เชื่อมต่อ K-2607X



### รุ่นผลิตภัณฑ์

รุ่น	ชื่อผลิตภัณฑ์	สี/วัสดุเคลือบผิว
K-2607X	ตู้เฟอร์นิเจอร์เชื่อมต่อ ขนาด 300 มม. รุ่นเทรสแชม	F69: สีไม้พื้น
<b>อุปกรณ์ที่จำเป็น</b>		
K-45980X-R	ตู้เฟอร์นิเจอร์ ขนาด 600 มม. รุ่นเทรสแชม	F69: สีไม้พื้น

ขนาดระยะแสดงค่าโดยประมาณ  
หน่วย: มม.



ภาพแสดงผลิตภัณฑ์