

Installation and Instructions

Handshower and Wireless Speaker

ข้อแนะนำการติดตั้ง
ฝักบัวสายอ่อนและลำโพงไร้สาย

K-R28241T-NKE

KOHLER®

IMPORTANT INSTRUCTIONS



WARNING: Risk of scalding. High water temperature can cause severe burns. Set the water temperature at or below 120°F (49°C) following the adjustment procedure in the valve Installation and Care Guide.



WARNING: Risk of property damage. Do not crush, cut, or expose batteries to sunlight, fire, or other forms of excessive heat.



WARNING: Risk of property damage. Do not expose batteries to extremely low air pressure.



WARNING: Risk of property damage. Do not expose this device to sunlight, fire or similar excessive heat of the environment.

NOTE: If charging with a power adapter, please make sure to purchase the adapter that is CCC certified and meets the standard requirements.

CAUTION: Risk of product damage. The wireless speaker and battery are rated to operate in temperatures up to 113°F (45°C). Do not expose to heat sources where the temperature may exceed 113°F (45°C).





CAUTION: Risk of product damage. The speaker is rated to IPX7 for temporary immersion, and should not be submerged for more than 30 minutes.

CAUTION: Risk of product damage. To prevent accidental release from the showerhead, remove the speaker before adjusting the showerhead position.

To prolong the battery lifespan, fully charge at least once every 3 months. Battery life will vary due to usage patterns and environmental conditions.

The Bluetooth® word mark and logos are registered trademarks owned by Bluetooth SIG, Inc. and any use of such marks by Kohler Co. is under license. Other trademarks and trade names are those of their respective owners.

คำแนะนำที่สำคัญ

-  คำเตือน: ความเสี่ยงต่อการถูกน้ำร้อนลวก อุณหภูมิของน้ำที่สูงอาจทำให้เกิดแผลไหม้ได้ ตั้งอุณหภูมิของน้ำที่เท่ากันหรือต่ำกว่า 120°F (49°C) ตามขั้นตอนการติดตั้งวาล์วและดูแลรักษา
-  คำเตือน: ความเสี่ยงต่อทรัพย์สินเสียหาย ห้ามทุบ, ตัด หรือให้แบตเตอรี่โดนแสงแดด, ไฟ หรือความร้อนสูงในรูปแบบอื่นๆ
-  คำเตือน: ความเสี่ยงต่อทรัพย์สินเสียหาย อย่าให้แบตเตอรี่สัมผัสกับความกดอากาศต่ำมาก
-  คำเตือน: ความเสี่ยงต่อทรัพย์สินเสียหาย อย่าให้อุปกรณ์นี้ถูกแสงแดด, ไฟ หรือสภาพแวดล้อมที่ร้อนเกินไป

หมายเหตุ: หากชาร์จด้วยอะแดปเตอร์แปลงไฟ, โปรดตรวจสอบให้แน่ใจว่า ช้ออะแดปเตอร์ที่ได้รับการรับรอง CCC และตรงตามข้อกำหนดมาตรฐาน

ข้อควรระวัง: ความเสี่ยงต่อความเสียหายผลิตภัณฑ์ ลำโพงไร้สายและแบตเตอรี่ได้จัดให้ทำงานที่อุณหภูมิสูงถึง 113°F (45°C) อย่าให้แหล่งจ่ายมีความร้อนสูงที่อาจเกิน 113°F (45°C)

ข้อควรระวัง: ความเสี่ยงต่อความเสียหายผลิตภัณฑ์ ลำโพงได้รับมาตรฐาน IPX7 สำหรับการแช่น้ำชั่วคราวและไม่ควรจมอยู่ในน้ำนานกว่า 30 นาที

ข้อควรระวัง: ความเสี่ยงต่อความเสียหายผลิตภัณฑ์ เพื่อป้องกันไม่ให้ลำโพงหลุดออกหัวฝักบัวโดยไม่ได้ตั้งใจ ให้ถอดลำโพงออกก่อนปรับตำแหน่งหัวฝักบัว

เพื่อยืดอายุการใช้งานแบตเตอรี่ ให้ชาร์จอย่างน้อยทุกๆ 3 เดือน เป็นอย่างน้อย อายุการใช้งานแบตเตอรี่จะแตกต่างกันไป ขึ้นอยู่กับรูปแบบการใช้งานและสภาพแวดล้อม

เครื่องหมายคำและโลโก้ Bluetooth® เป็นเครื่องหมายการค้าจดทะเบียนของ Bluetooth SIG และการใช้เครื่องหมายดังกล่าวโดย บริษัทโคห์เลอร์ อยู่ภายใต้ใบอนุญาต เครื่องหมายการค้าและชื่อทางการค้าอื่นๆ เป็นของเจ้าของที่เกี่ยวข้อง

Specification

- Output Power: 10 W
- Frequency Response: 100 Hz - 20 KHz
- Transducer: 2-1/4" (57 mm), 4 Ohm
- Battery Type: Lithium-ion, 3800 mAh/3.7 V Boost to 11.7V
- Speaker Dimensions (H x W x D): 4" (102 mm) x 3-7/8" (98 mm) x 3-7/8" (98 mm)
- Weight: 610 g (Speaker: 380 g / Dock: 230 g)
- Power supply: Battery
- Bluetooth Version: 5.0
- Bluetooth Profile: A2DP, AVRCP 1.6
- Bluetooth Transmitter Power: <9 dBm
- Bluetooth Transmitter Frequency Range: 2.40 - 2.48 Ghz
- Bluetooth Transmitter Modulation: GFSK, 1/4 DQPSK, 8DPSK

Compliance

FCC ID: N82-KOHLER 043

This device complies with Part 15 of the FCC Rules. Operation is subject to the following two conditions:

1. This device may not cause harmful interference, and
2. This device must accept any interference received, including interference that may cause undesired operation.

Changes or modifications not expressly approved by the party responsible for compliance could void the user's authority to operate the equipment.

This equipment has been tested and found to comply with the limits for a Class B digital device, pursuant to Part 15 of the FCC Rules. These limits are designed to provide reasonable protection against harmful interference in a residential installation. This equipment generates, uses, and can radiate radio frequency energy and, if not installed and used in accordance with the instructions, may cause harmful interference to radio communications. However, there is no guarantee that interference will not occur in a particular installation. If this equipment does cause harmful interference to radio or television reception, which can be determined by turning the equipment off and on, the user is encouraged to try to correct the interference by one of the following measures:

- Reorient or relocate the receiving antenna.
- Increase the separation between the equipment and receiver.
- Connect the equipment into an outlet on a circuit different from that to which the receiver is connected.
- Consult the dealer or an experienced radio/TV technician for help.

RF Exposure Warning: This device complies with ISED radiation exposure limits set forth for an uncontrolled environment. The end user must follow the specific operating instructions for satisfying RF exposure compliance. This transmitter must not be co-located or operated in conjunction with any other antenna or transmitter.

This portable device is designed to meet the requirements for exposure to radio waves established by the ISED. These requirements set a SAR limit of 1.6 W/kg averaged over one gram of tissue. During product testing, the highest reported SAR value fell under this standard for use when properly worn on the body.

IC: 4554A-KOHLER043

This device contains licence-exempt transmitter(s)/receiver(s) that comply with Innovation, Science and Economic Development Canada's licence-exempt RSS(s). Operation is subject to the following two conditions:

1. This device may not cause interference, and
2. This device must accept any interference, including interference that may cause undesired operation of the device.

This transmitter with its antenna complies with Industry Canada RF Exposure Limits for General Population/Uncontrolled Exposure. This Class B digital apparatus complies with Canadian ICES-003.

ข้อมูลจำเพาะผลิตภัณฑ์

- กำลังไฟฟ้า: 10 วัตต์
- การตอบสนองของควมถี่: 100 เฮิรตซ์ - 20 กิโลเฮิรตซ์
- ตัวแปลงสัญญาณ: 2-1/4" (57 มม.), 4 โอห์ม
- ประเภทแบตเตอรี่: ลิเทียมไอออน, 3800 mAh/3.7 โวลต์ บูลต์ได้ถึง 11.7 โวลต์
- ขนาดลำโพง (H x W x D): 4" (102 มม.) x 3-7/8" (98 มม.) x 3-7/8" (98 มม.)
- น้ำหนัก: 610 กรัม (ลำโพง: 380 กรัม / ฐานรองรับ: 230 กรัม)
- แหล่งจ่ายไฟ: แบตเตอรี่
- เวอร์ชันบลูทูธ: 5.0
- ข้อมูลบลูทูธ: A2DP, AVRCP 1.6
- กำลังส่งสัญญาณบลูทูธ: <9 dBm
- ช่วงความถี่เครื่องส่งสัญญาณบลูทูธ: 2.40 - 2.48 GHz
- การปรับเครื่องสัญญาณบลูทูธ: GFSK, 1/4 DQPSK, 8DPSK

ข้อกำหนด

FCC ID: N82-KOHLER043

อุปกรณ์นี้สอดคล้องกับส่วนที่ 15 ของกฎ FCC การดำเนินการอยู่ภายใต้เงื่อนไขสองประการต่อไปนี้:

- อุปกรณ์นี้ต้องไม่ก่อให้เกิดการรบกวนที่เป็นอันตราย
- อุปกรณ์นี้ต้องยอมรับการรบกวนที่ได้รับ รวมทั้งการรบกวนที่อาจก่อให้เกิดการทำงานที่ไม่พึงประสงค์

การเปลี่ยนแปลงหรือการดัดแปลงที่ไม่ได้รับอนุญาต จากฝ่ายที่รับผิดชอบในการปฏิบัติตามข้อกำหนด อาจทำให้สิทธิ์ในการใช้งานอุปกรณ์ของผู้ใช้เป็นโมฆะ

อุปกรณ์นี้ได้รับการทดสอบและพบว่าเป็นไปตามข้อกำหนดสำหรับอุปกรณ์ดิจิทัลคลาส B ตามส่วนที่ 15 ของกฎ FCC ข้อกำหนดเหล่านี้ได้รับการออกแบบมาเพื่อให้การป้องกันที่เหมาะสมต่อการรบกวนที่เป็นอันตรายในการติดตั้งในที่อยู่อาศัย อุปกรณ์นี้สร้าง, ใช้ และสามารถแผ่พลังงานความถี่วิทยุ และหากไม่ได้ติดตั้งและใช้งานตามคำแนะนำ อาจก่อให้เกิดการรบกวนที่เป็นอันตรายต่อการสื่อสารทางวิทยุ อย่างไรก็ตาม ไม่มีการรับประกันว่าจะไม่เกิดการรบกวนในการติดตั้งเฉพาะ หากอุปกรณ์นี้ก่อให้เกิดการรบกวนที่เป็นอันตรายต่อการรับสัญญาณวิทยุหรือโทรทัศน์ ซึ่งสามารถระบุได้โดยการปิดและเปิดอุปกรณ์ ขอแนะนำให้ผู้ใช้งานพยายามแก้ไขสัญญาณรบกวนโดยใช้มาตรการอย่างใดอย่างหนึ่งต่อไปนี้:

- ปรับทิศทางหรือย้ายเสาอากาศ
- เพิ่มการแยกระหว่างอุปกรณ์และตัวรับสัญญาณ
- เชื่อมต่ออุปกรณ์เข้ากับเต้ารับบนวงจรที่แตกต่างถึงเครื่องรับที่เชื่อมต่อกับ
- ปรึกษาตัวแทนจำหน่าย หรือช่างวิทยุ/โทรทัศน์ที่มีประสบการณ์เพื่อขอความช่วยเหลือ

คำเตือนการสัมผัสคลื่นความถี่วิทยุ: อุปกรณ์นี้สอดคล้องกับขีดจำกัดการสัมผัสการแผ่รังสี ISED ที่กำหนดไว้สำหรับสภาพแวดล้อมที่ไม่มีการควบคุม ผู้ใช้ปลายทางต้องปฏิบัติตามคำแนะนำในการใช้งานเฉพาะเพื่อให้เป็นไปตามข้อกำหนดการรับคลื่นความถี่วิทยุ เครื่องส่งสัญญาณนี้ต้องไม่อยู่ร่วมหรือใช้งานร่วมกับเสาอากาศหรือเครื่องส่งอื่นๆ

อุปกรณ์พกพาที่ได้รับการออกแบบมาเพื่อให้ตรงตามข้อกำหนดสำหรับการสัมผัสกับคลื่นวิทยุที่กำหนดโดย ISED ข้อกำหนดเหล่านี้กำหนดขีดจำกัด SAR ไว้ที่ 1.6 วัตต์/กก. โดยเฉลี่ยต่อเนื้อเยื่อ 1 กรัม ในระหว่างการทดสอบผลิตภัณฑ์ ค่า SAR ที่รายงานสูงสุดตกอยู่ภายใต้มาตรฐานนี้เพื่อใช้งานเมื่อสวมใส่บนร่างกายอย่างเหมาะสม

IC: 4554A-KOHLER043

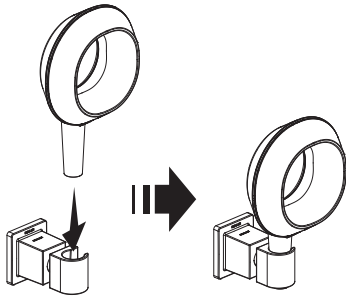
อุปกรณ์นี้มีเครื่องส่ง/เครื่องรับที่ได้รับการยกเว้นใบอนุญาตซึ่งสอดคล้องกับ RSS ที่ได้รับการยกเว้นใบอนุญาตของนวัตกรรม วิทยาศาสตร์ และเศรษฐกิจของแคนาดา การดำเนินงานอยู่ภายใต้เงื่อนไขสองประการต่อไปนี้:

1. อุปกรณ์นี้ต้องไม่ก่อให้เกิดการรบกวนที่เป็นอันตราย
2. อุปกรณ์นี้ต้องยอมรับการรบกวนที่รับได้ รวมทั้งการรบกวนที่อาจก่อให้เกิดการทำงานที่ไม่พึงประสงค์

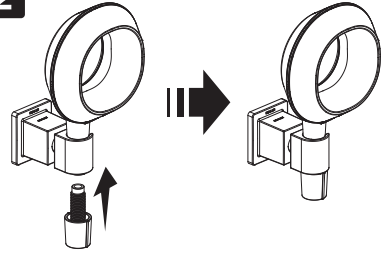
เครื่องส่งพร้อมเสาอากาศนี้สอดคล้องกับ ขีดจำกัดการสัมผัสคลื่นวิทยุในอุตสาหกรรมของแคนาดาสำหรับประชากรทั่วไป/การสัมผัสที่ไม่มีการควบคุม

เครื่องมือดิจิทัลคลาส B นี้สอดคล้องกับ ICES-003 ของแคนาดา

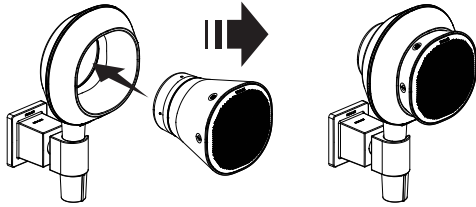
1



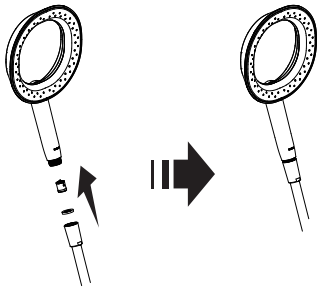
2



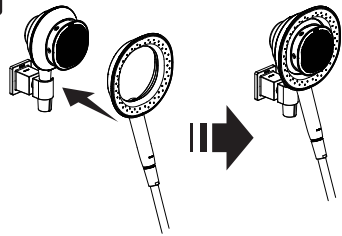
3



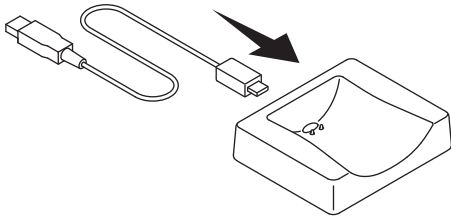
4



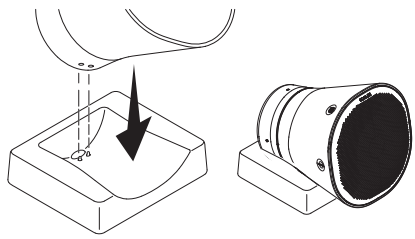
5



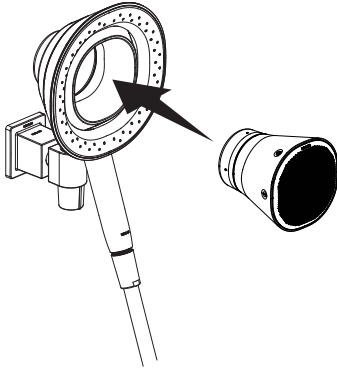
6



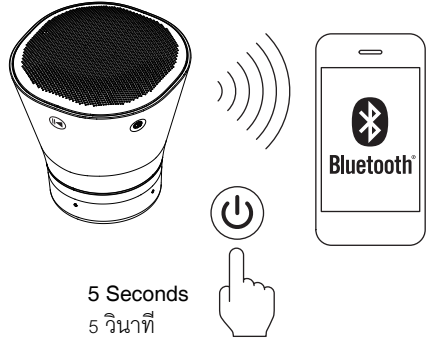
7



8



9

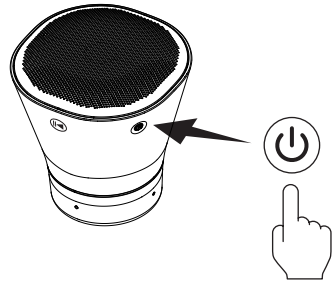


Power / Pair

- Turn On:** short-press
- Pair device (speaker on):** short-press
- Pair device (speaker off):** press and hold 5 seconds.
- Turn OFF:** press and hold

เปิดอุปกรณ์ / จับคู่

- เปิด: กดสั้น
- จับคู่อุปกรณ์ (เปิดลำโพง): กดสั้น
- จับคู่อุปกรณ์ (ปิดลำโพง): กดค้างไว้ 5 วินาที
- ปิด: กดค้างไว้



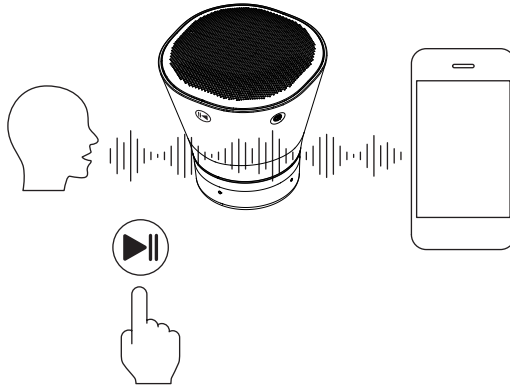
Functions

- Skip music tracks:** double-press the play button.
- Change mode (shower or tabletop):** long-press both volume buttons simultaneously.

ฟังก์ชัน

- ข้ามแทร็กเพลง: กดปุ่มเล่นสองครั้ง
- เปลี่ยนโหมด (ฝักบัวหรือตั้งโต๊ะ): กดปุ่มปรับระดับเสียงทั้งสองปุ่มค้างไว้พร้อมกัน





Phone Control

- Answer a call:** short-press the play button.
- Reject a call:** long-press the play button.
- Use phone assistant:** press and hold the play button.

การควบคุมโทรศัพท์

- รับสายเรียกเข้า: กดปุ่มเล่นสั้นๆ
- ปฏิเสธสายเรียกเข้า: กดปุ่มเล่นค้างไว้
- ใช้ผู้ช่วยโทรศัพท์: กดปุ่มเล่นค้างไว้

Requirements for disposal of this product

This product has built-in lithium-ion rechargeable battery.

When disposing of the product, please contact the store where you purchased the product or the nearby government agency for instructions on how to handle the battery.

Please comply with local laws.

In areas where local laws require battery removal, instructions for battery removal will be provided.

Part name	Toxic Hazardous Substance or Elements					
	Lead (Pb)	Mercury (Hg)	Cadmium (Cd)	Hexavalent Chromium (Cr(VI))	Polybrominated biphenyls (PBB)	Polybrominated Diphenyl Ethers (PBDE)
Cable	○	○	○	○	○	○
Speaker parts	○	○	○	○	○	○
Circuit board kit	×	○	○	○	○	○
Plastic parts	○	○	○	○	○	○
Battery	○	○	○	○	○	○
Other parts	○	○	○	○	○	○

This form is prepared in accordance with SJ / T 11364.

○: Indicates that the substance in the material composition is below the high limits of the current requirements in GB/T 26572.

×: Indicates that at least one of the homogeneous substance in the material composition is above the high limits of the current requirements in GB/T 26572.



Electronic and electrical products sold in China will be printed with the symbol of “environment protection use period” (EPU). The number in the circle represents the normal environment protection use period.



NOTE

- Do not disassemble this product at any time before discarding it.
- If you need to replace the battery, please contact the store where you purchased this product. Lithium-ion battery is a valuable resource that can be recycled. Please help to recycle it.
- If you have any query, please contact the store where you purchased this product.

ข้อกำหนดสำหรับการกำจัดผลิตภัณฑ์

ผลิตภัณฑ์นี้มีแบตเตอรี่ลิเธียมไอออนแบบรีชาร์จในตัว

เมื่อทิ้งผลิตภัณฑ์ โปรดติดต่อร้านค้าที่คุณซื้อผลิตภัณฑ์หรือหน่วยงานของรัฐใกล้เคียงเพื่อขอคำแนะนำในการจัดการแบตเตอรี่

โปรดปฏิบัติตามกฎหมายท้องถิ่น

ในพื้นที่ที่กฎหมายท้องถิ่นกำหนดให้มีการถอดแบตเตอรี่ จะมีคำแนะนำในการถอดแบตเตอรี่ให้

ชิ้นส่วนผลิตภัณฑ์	สารประกอบที่เป็นอันตราย					
	ตะกั่ว (Pb)	ปรอท (Hg)	แคดเมียม (Cd)	เฮกซะวาเลนต์โครเมียม (Cr(VI))	โพลีโบรมิเนตไบฟีนิล (PBB)	โพลีโบรมิเนตไดฟีนิลอีเทอร์ (PBDE)
สายไฟ	○	○	○	○	○	○
ชิ้นส่วนลำโพง	○	○	○	○	○	○
ชุดแผงวงจร	×	○	○	○	○	○
ชิ้นส่วนพลาสติก	○	○	○	○	○	○
แบตเตอรี่	○	○	○	○	○	○
ชิ้นส่วนอื่นๆ	○	○	○	○	○	○

แบบฟอร์มจัดทำขึ้นตาม SJ / T 11364.

○: หมายถึง สารประกอบที่เป็นอันตรายดังกล่าวในชิ้นส่วนของผลิตภัณฑ์ที่มีปริมาณไม่เกินค่าที่ได้รับอนุญาตในมาตรฐาน GB/T 26572.

×: หมายถึง สารประกอบที่เป็นเนื้อเดียวกันในวัตถุุดิบของผลิตภัณฑ์ที่มีปริมาณไม่เกินค่าที่ได้รับอนุญาตในมาตรฐาน GB/T 26572.



ผลิตภัณฑ์อิเล็กทรอนิกส์และไฟฟ้าที่จำหน่ายในประเทศจีนจะพิมพ์ด้วยสัญลักษณ์ "ระยะเวลาการใช้การคุ้มครองสิ่งแวดล้อม" (EPU) ตัวเลขในวงกลมแสดงถึงระยะเวลาการใช้การปกป้องสิ่งแวดล้อมตามปกติ



ข้อสังเกต

- ห้ามถอดแยกชิ้นส่วนผลิตภัณฑ์นี้ก่อนทิ้ง
- หากต้องการเปลี่ยนแบตเตอรี่ โปรดติดต่อร้านค้าที่คุณซื้อผลิตภัณฑ์นี้ แบตเตอรี่ลิเธียมไอออนเป็นทรัพยากรอันมีค่าที่สามารถนำไปรีไซเคิลได้ โปรดช่วยรีไซเคิล
- หากมีคำถามใด ๆ โปรดติดต่อร้านค้าที่คุณซื้อผลิตภัณฑ์นี้

Warranty / การรับประกัน

The handshower is covered under the **Five-Year Limited Warranty**. The wireless speaker is covered under the **Three-Year Limited Warranty**.
To obtain warranty terms, contact the Customer Care Center or visit callcenterthailand@kohler.com

ฝักบัวสายอ่อนอยู่ภายใต้การรับประกันแบบจำกัดห้าปี ลำโพงไร้สายอยู่ภายใต้การรับประกันแบบจำกัดระยะเวลาสามปี
เงื่อนไขการรับประกัน โปรดติดต่อลูกค้าสัมพันธ์หรือไปที่ callcenterthailand@kohler.com

KOHLER®

ASIAN EMERGING MARKETS

Asia Customer Service Centre, Kohler Asia Pacific Limited
No.158, Jiang Chang San Road, Zhabei District, Shanghai, PRC. 200436.
Tel: +(86) 21 2606 2572 Fax: +(86) 21 6107 8900

KOHLER (THAILAND) PUBLIC COMPANY LIMITED

16th FL. Jasmine City Bldg., 2 Soi Sukhumvit 23, Sukhumvit Road, Wattana, Bangkok 10110 Thailand
Call Center Tel. +(66) 2700 9299 Fax. +(66) 2204 6224

บริษัท โคห์เลอร์ (ประเทศไทย) จำกัด (มหาชน)
ชั้น 16 อาคารจัสมีน ซิตี้, 2 ซอยสุขุมวิท 23 ถนนสุขุมวิท แขวงคลองเตยเหนือ เขตวัฒนา กรุงเทพฯ 10110
ลูกค้าสัมพันธ์ โทร. 0 2700 9299 โทรสาร 0 2204 6224

E-mail: callcenterthailand@kohler.com



1469087-X2-A