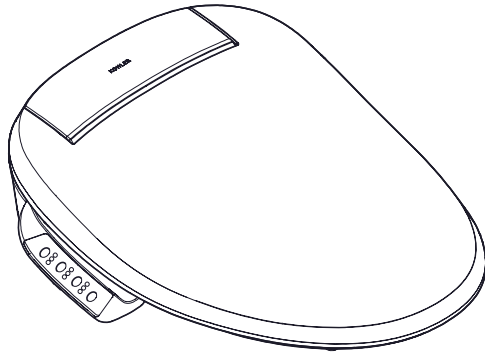


# Installation Guide

## C3-430 Toilet Smart Seat

คู่มือการติดตั้ง  
พารองนั่งพร้อมอุปกรณ์ชำระ รุ่น C3-430

K-22445X



## Thank You for Choosing Kohler Company

Thank you for choosing Kohler. Kohler craftsmanship offers you a rare combination of proven performance and graceful sophistication that will satisfy you for years to come. The dependability and beauty of your Kohler product will surpass your highest expectations. We're very proud of our products here at Kohler and we know you will be too.

Please take a few minutes to review this manual before you start installation. If you encounter any installation or performance problems, please don't hesitate to contact us. Our phone numbers and website are listed on back cover.

All information in this manual is based upon the latest product information available at the time of publication. At Kohler, we constantly strive to improve the quality of our products. We reserve the right to make changes in product characteristics, packaging or availability at any time without notice.

Thank you for choosing Kohler Company.

## Tools and Materials



Adjustable Wrench



Blade Screw driver



Screw driver

## Before You Begin



### Warning:

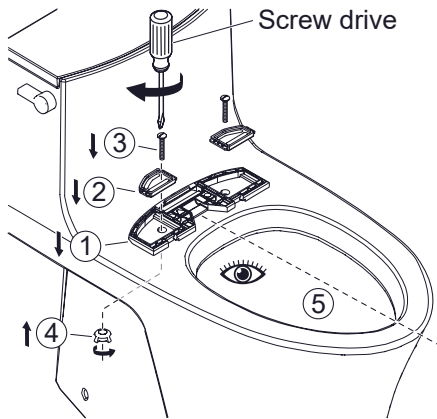
- **Risk of electric shock, fire hazards, or personal injury.** This product must be installed safely. Connect only to dedicated 220V ~, 50 Hz, 10A circuit protected by Ground-Fault Circuit-Interrupters (GFCI's) or Earth-Leakage Circuit-Breakers (ELCB's)
- Risk of electric shock or product damage. Do not immerse the product into water.
- **Risk of product damage.** Do not plug in the seat until all other installation steps have been completed.
- **Risk of product damage.** Do not install at a place where it may be splashed by water.
- Follow local plumbing and construction codes.
- Do not use extension cord with the product.



## Note:

- **Risk of product damage.** Do not install the product at a place with excessive humidity, where moisture may condense at the surface of the product. Please maintain that the usage environment is under adequate ventilation, so as to prevent damage to electronic components.
- **Risk of product damage or property loss.** Water leakage may happen if the water pipe connector is pulled or pressed with excessive force.
- **Risk of product damage.** The product may be damaged if the the nozzle is applied with excessive force.
- **Risk of product damage.** Make sure the seat is positioned correctly so that it can be connected to the thread of the inlet pipe. Otherwise, the inlet pipe thread may wear off and lead to water leakage.
- Min water pressure 0.07 Mpa (dynamic pressure)  
Max water pressure 0.74 Mpa.
- Connect only to a cold water supply line carrying direct tap water.
- Unplug the seat and drain completely, if the seat is not being used for an extended period of time.
- When install the product in the room, a stop valve shall be installed in a close proximity. For emergency circumstances, the water inlet valve shall be stopped without using any tools; otherwise unexpected failure may cause the loss to the customer.

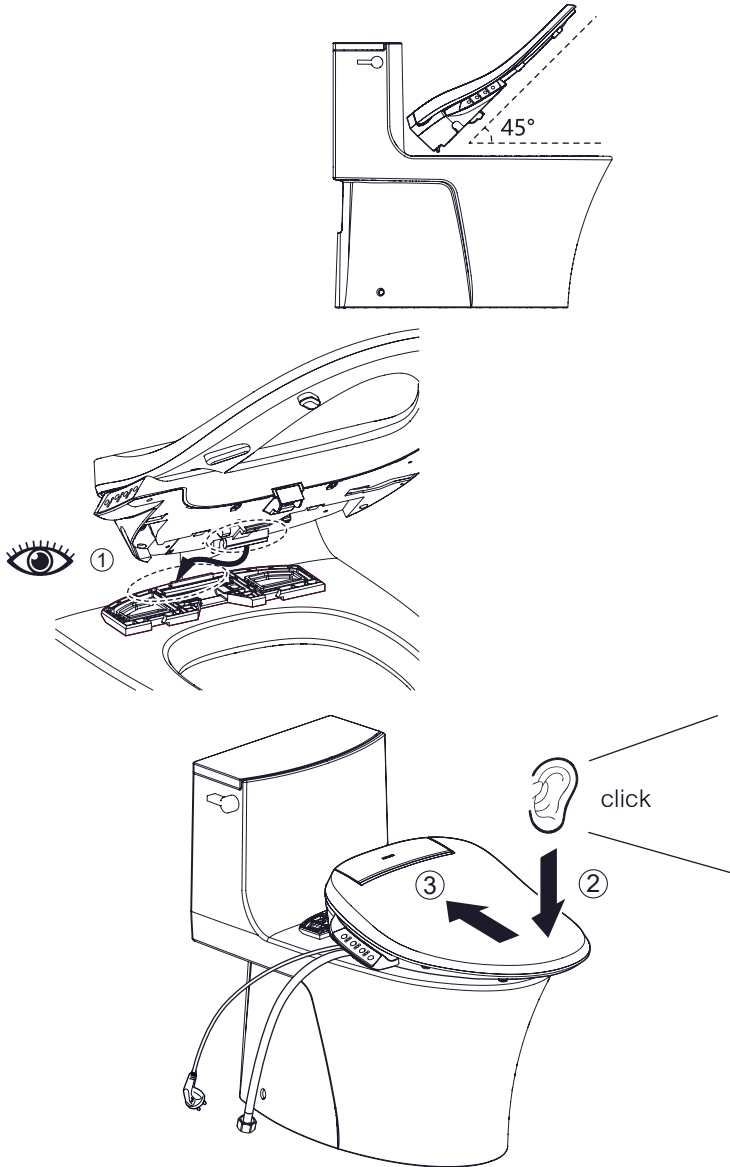
## Install the Mounting plate



1. Put the mounting plate(1) over the mounting hole on the bowl.
2. Put the adjusting plate(2) on the mounting plate.
3. Insert a bolt(3) through the mounting plate and the toilet mounting holes.
4. Thread a nut onto the bolt then tighter it by screw driver. Handtighten the nut.
5. Check if the mounting plate is centered.

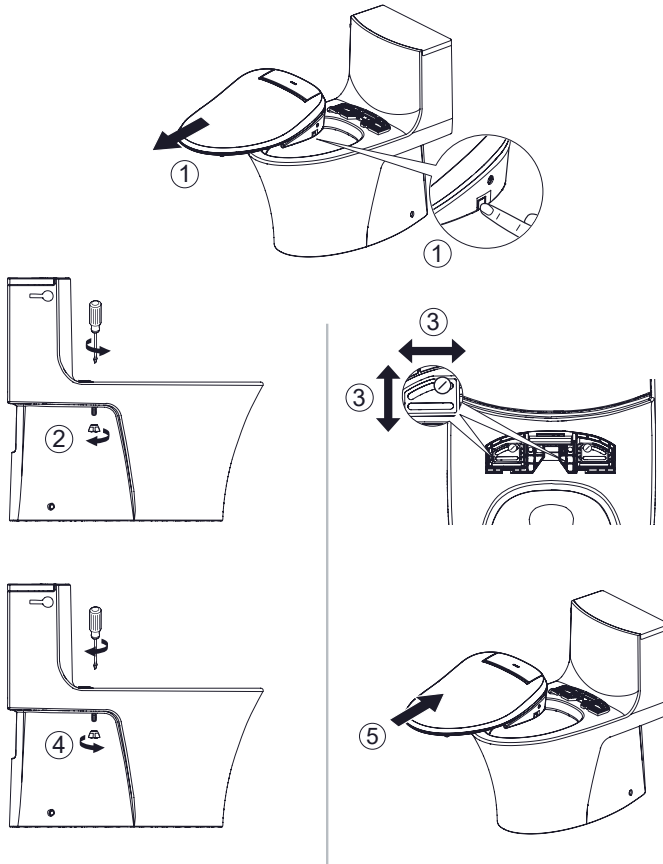
**Note:** Adjust the mounting plate (Stick the other anti-slide strip provided in the accessory kit onto the one already stuck on as needed). It fits various bidets, and the mounting plate easy to install.

## Install Bidet Seat



1. Install the seat after aligning the mounting plate.
2. Press the seat down with you feel it snap into plate.
3. Push the seat at in the direction of rising arrow as show the picture.

## Adjust Bidet Seat



1. Remove the seat by pulling the seat and pressing the release bottom.
2. Release the bolt.
3. Move the mounting plate to the right position.
4. Tightening the bolt.
5. Push the seat to the mounting plate.

## Connect the Water and Power Supply

**IMPORTANT!** First water, then power.

**IMPORTANT! Risk of product damage.** Carefully align the thread of inlet pipe with that of the bidet seat. Do not break the threads or overtighten the joint. To fix the joint, tighten it with your hands and twist it a 1/4 turn with a tool.

- Directly connect the tee joint with the bidet seat and the inlet pipe.

**Attention!** For newly installed piping systems, before connecting the inlet hose to the tee joint, the system must directly drain water for several seconds to remove sand and dirt from the pipeline.

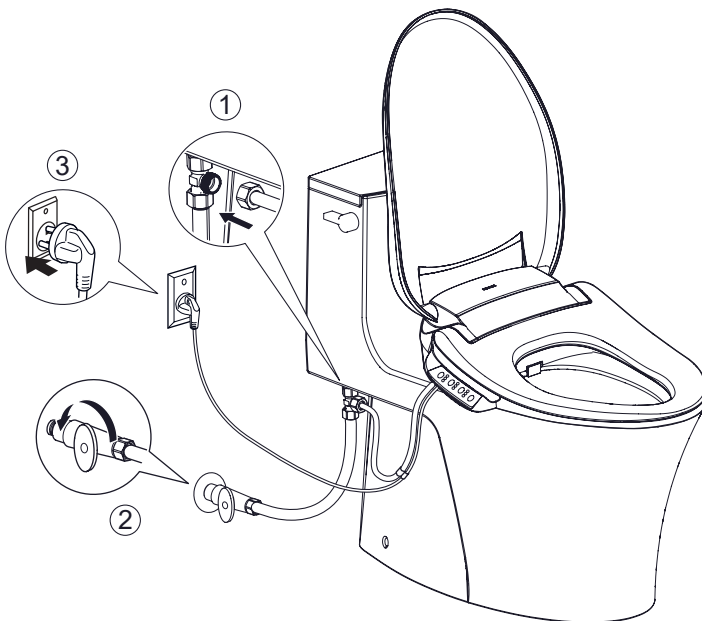
- Use the hose provided to connect the tee joint and the bidet set.

**Attention!** It is required to use the new hose assembly attached with the appliance. Do not re-use the old one.

- Tighten all connectors.

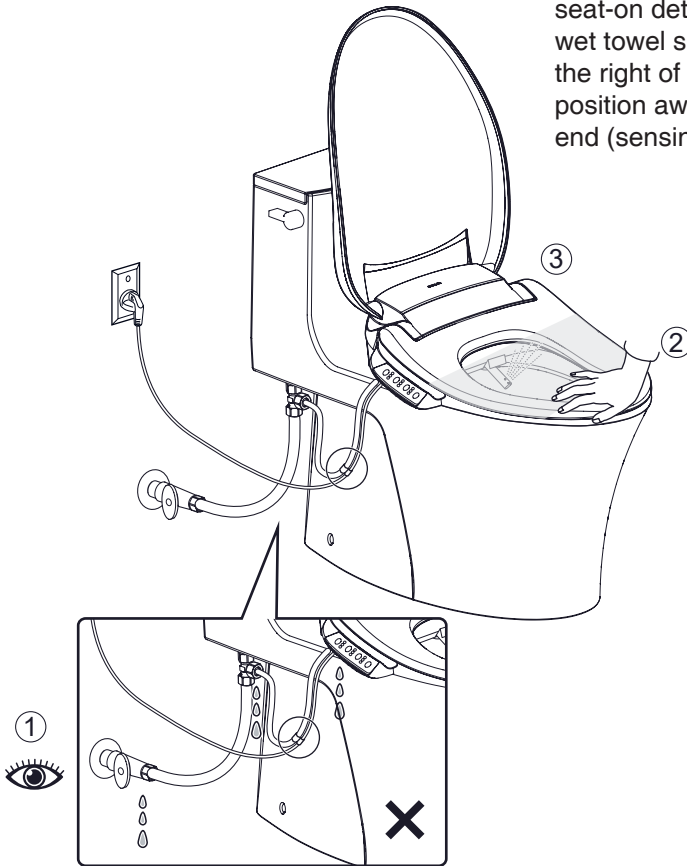
- Open the water supply system.

**Attention!** Be sure to thoroughly rinse the water supply pipe to remove impurities from the pipeline. Use drinkable tap water as the water source. Do not use industrial water, wastewater, sewage or sea water.



## Installation Inspection

The seat is designed to be seat-on detection mode. A wet towel shall be placed on the right of the seat at the 1/3 position away from the front end (sensing area).



- Plug power cord into socket. Bidet seat generates one shot beep, wand extends and retracts once, and the indicator on the side panel blinks until initialization completes.
- Turn on this product according to the "PREPARATIONS BEFORE INITIAL OPERATIONS" section of the Homeowners Guide.
- Continue to read the "USE GUIDE" section of the Homeowners Guide to test functions of this product.



## ขอขอบพระคุณที่เลือกใช้สุขภัณฑ์โคห์เลอร์

ขอขอบพระคุณที่ท่านได้เลือกใช้ผลิตภัณฑ์โคห์เลอร์ ผลิตภัณฑ์ของโคห์เลอร์ถูกสร้างสรรค้อย่างปราณีตโดยผู้เชี่ยวชาญที่มีประสบการณ์ จึงเปรียบประดุจดังประติมากรรมชิ้นเอกที่มีความโดดเด่นทั้งในด้านประโยชน์ใช้สอย ผสมผสานไปกับความหรูหรางดงามในดีไซน์ที่มีฐานของผลิตภัณฑ์ ก่อให้เกิดความสุนทรีย์ภาพทางอารมณ์ที่ควรค่าแก่การเป็นเจ้าของตราบนานเท่านาน ท่านจะภูมิใจในผลิตภัณฑ์ที่มีเอกลักษณ์เฉพาะตัวเหมือนกับเราที่มีความภูมิใจในผลิตภัณฑ์พร้อมกับคุณภาพภายใต้ชื่อเสียงของโคห์เลอร์

โปรดสละเวลาสักครู่เพื่อศึกษาคู่มือก่อนการติดตั้ง หากท่านมีปัญหาเกี่ยวกับการติดตั้งหรือสุขภัณฑ์ กรุณาติดต่อเราทันที เบอร์โทรศัพท์และเว็บไซต์ของเราได้แจ้งอยู่บนปกหลัง

ข้อมูลในคู่มือเล่มนี้มาจากข้อมูลผลิตภัณฑ์ล่าสุดที่มีอยู่ในช่วงเวลาการจัดพิมพ์ บริษัทฯ ได้พัฒนาผลิตภัณฑ์ต่อเนื่องอย่างสม่ำเสมอ ดังนั้นบริษัทฯ ขอสงวนสิทธิ์ในการเปลี่ยนแปลงข้อมูลผลิตภัณฑ์และบรรจุภัณฑ์ที่มีอยู่โดยมิต้องแจ้งให้ทราบล่วงหน้า

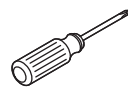
## เครื่องมือ



ประแจเลื่อน



ไขควงปากแบน



ไขควงแฉก

## ก่อนการติดตั้ง



### ข้อควรระวัง

- อันตรายที่เกิดจากกระแสไฟฟ้า ไฟไหม้หรือได้รับบาดเจ็บ ผลิตภัณฑ์จะต้องติดตั้งสายดินต่อกับอุปกรณ์ป้องกันกระแสไฟฟ้าลัดวงจรชนิด GFCI หรือ ELCB ขนาด 220 โวลต์, 50 เฮิร์ตซ์, 10 แอมป์
- อันตรายที่เกิดจากกระแสไฟฟ้าความเสี่ยงที่อาจทำให้ผลิตภัณฑ์ชำรุด อย่าให้ผลิตภัณฑ์เปียกน้ำ
- ความเสี่ยงที่อาจทำให้ผลิตภัณฑ์ชำรุด ห้ามต่อกระแสไฟฟ้าหากการติดตั้งยังไม่เสร็จสมบูรณ์
- ความเสี่ยงที่อาจทำให้ผลิตภัณฑ์ชำรุด ห้ามติดตั้งผลิตภัณฑ์ในตำแหน่งที่มีน้ำกระเซ็น
- ตรวจสอบระบบสุขาภิบาลและกฎหมายควบคุมอาคาร
- ห้ามต่อสายไฟพ่วงกับอุปกรณ์ไฟฟ้าชนิดอื่น



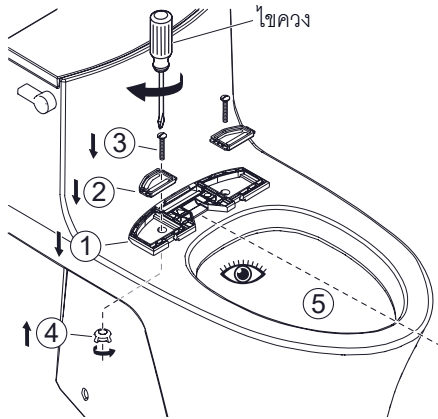
### ข้อสังเกต:

- ความเสี่ยงที่อาจทำให้ผลิตภัณฑ์ชำรุด ห้ามติดตั้งผลิตภัณฑ์ในสถานที่ที่มีความชื้นสูง ความชื้นอาจจับตัวที่พื้นผิวผลิตภัณฑ์ ให้แน่ใจว่าสภาพแวดล้อมการใช้งานอยู่ภายใต้การระบายอากาศที่เพียงพอเพื่อป้องกันความเสียหายต่อชิ้นส่วนอิเล็กทรอนิกส์

## ก่อนการติดตั้ง (ต่อ)

- ความเสี่ยงที่อาจทำให้เกิดผลิตภัณฑ์ชำรุดหรือการสูญเสียทรัพย์สิน การรั่วไหลของน้ำอาจเกิดขึ้นได้ หากตัวเชื่อมต่อที่น้ำถูกดึงหรือกดด้วยแรงมากเกินไป
- ความเสี่ยงที่อาจทำให้เกิดผลิตภัณฑ์ชำรุด ผลิตภัณฑ์อาจได้รับความเสียหาย หากหัวฉีดถูกใช้ด้วยแรงกดมากเกินไป
- ความเสี่ยงที่อาจทำให้เกิดผลิตภัณฑ์ชำรุด โปรดใช้ความระมัดระวังในการติดตั้งท่อ น้ำดี มิฉะนั้นเกลียวท่ออาจได้รับความเสียหาย และเป็นเหตุให้น้ำรั่วซึมได้
- แรงดันท่อที่ดีต่ำสุด 0.07 เมกะปาสคาล
- แรงดันท่อที่ดีสูงสุด 0.74 เมกะปาสคาล
- ควรต่อท่อที่ดีเข้ากับระบบท่อประปาโดยตรง
- ถ้าไม่มีการใช้งานฝารองนั่งเป็นเวลานานให้ถอดปลั๊กไฟ และปล่อยน้ำที่ค้างในสุขภัณฑ์ออก
- เมื่อติดตั้งผลิตภัณฑ์ในห้อง วาล์วปิดน้ำจะต้องติดตั้งในบริเวณใกล้เคียงกัน สำหรับสถานการณ์ฉุกเฉินวาล์วปิดน้ำเข้าต้องสามารถปิดได้โดยไม่ต้องใช้เครื่องมือ มิฉะนั้นความเสียหายที่ไม่คาดคิดอาจเกิดขึ้น

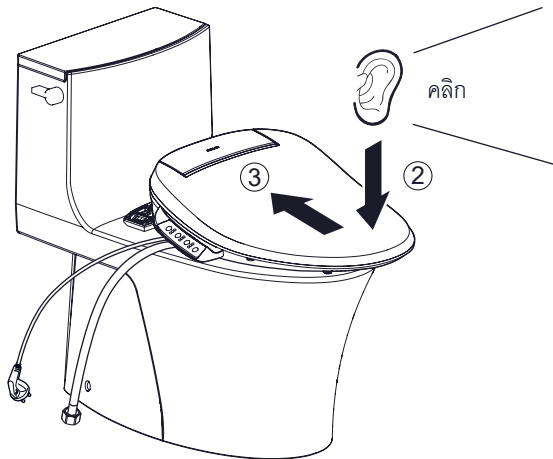
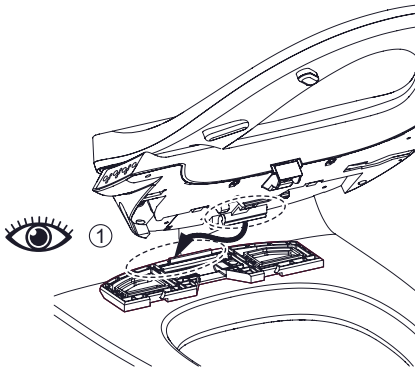
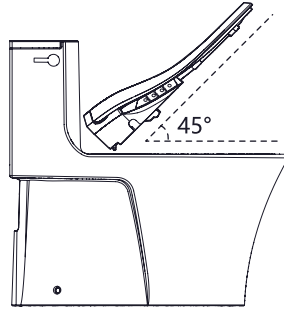
## การติดตั้งฐานยึดฝารองนั่ง



1. วางฐานยึดฝารองนั่ง(1) บริเวณรูยึดฝารองนั่งบนโถสุขภัณฑ์
2. วางตัวปรับระยะ(2) บนฐานยึดฝารองนั่ง
3. สวมโบลท์(3) ผ่านตัวปรับระยะและฐานยึดฝารองนั่ง
4. ขันโบลท์เข้ากับเกลียวยึดฐานฝารองนั่ง(4) ด้วยไขควง ให้แน่นด้วยมือ
5. ตรวจสอบ ให้ฐานยึดฝารองนั่งอยู่ในแนวตรงกลางของโถสุขภัณฑ์

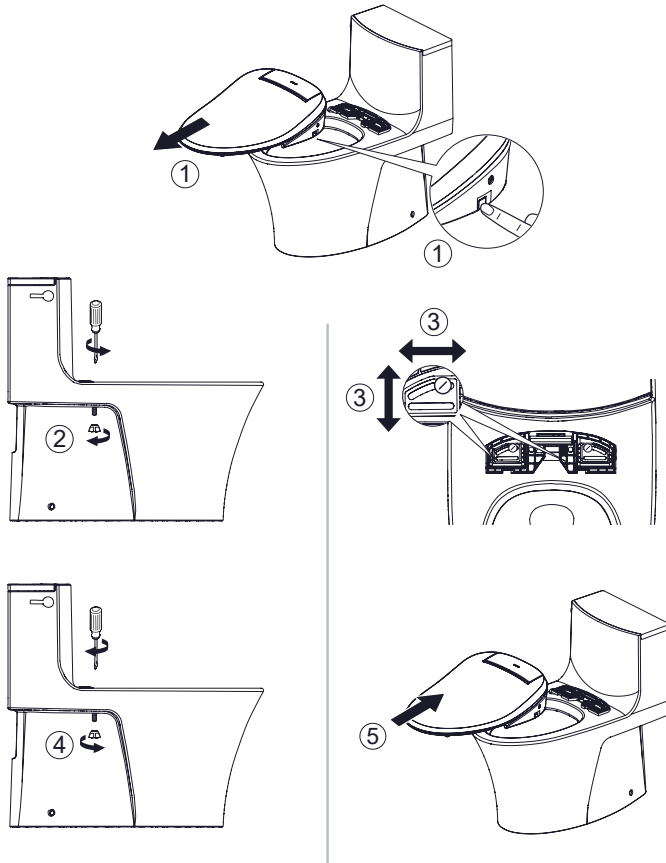
**ข้อสังเกต:** ปรับฐานยึดฝารองนั่ง (ติดแถบป้องกันการเลื่อน ที่มีอยู่ในชุดอุปกรณ์เสริมลงบนอันที่มีอยู่แล้วหากต้องการ) สามารถปรับให้ติดตั้งได้กับโถสุขภัณฑ์หลายแบบ และติดตั้งได้ง่าย

# การติดตั้งฝารองนั่ง



1. ติดตั้งฝารองนั่งหลังจากที่ปรับฐานยึดฝารองนั่งแล้ว
2. กดที่รองนั่งลง จนรู้สึกว่ามีฝารองนั่งติดกับฐานยึดฝารองนั่ง
3. ดันฝารองนั่งเข้าไปที่ศทางลูกศรดังกล่าว

## การปรับฝารองนั่ง



1. ถอดฝารองนั่ง โดยการกดปุ่มที่ด้านข้างฝารองนั่งและดึงมาด้านหน้า
2. คลายเกลียวยึดโบลท์ออก
3. ปรับขยับฐานยึดฝารองนั่ง
4. ชั้นเกลียวยึดโบลท์กลับ
5. ดันฝารองนั่งกลับเข้ากับฐานยึดฝารองนั่ง

## การติดตั้งท่อน้ำดีและแหล่งจ่ายไฟ

**ข้อสำคัญ!** อันดับแรกคือ น้ำ, จากนั้นคือ ไฟฟ้า

**ข้อสำคัญ!** ความเสี่ยงที่อาจทำให้ผลิตภัณฑ์ชำรุด ควรต่อเกลียวท่อน้ำดีกับเกลียวของฝารองนั่งอย่างระมัดระวัง ควรระวังไม่ให้เกลียวท่อบีบกันหรือแน่นเกินไป ชันเกลียวให้ตึงมือและขันเพิ่มอีกประมาณ 1 ส่วน 4 รอบ

ต่อข้อต่อสามทางเข้ากับสายน้ำดีและฝารองนั่ง

**ข้อควรระวัง!** สำหรับระบบท่อที่เพิ่งติดตั้งใหม่ ก่อนต่อสายท่อน้ำเข้ากับข้อต่อสามทาง ควรเปิดน้ำหลายวินาทีเพื่อขจัด ทนวยและเศษสิ่งสกปรกออกจากระบบท่อน้ำ

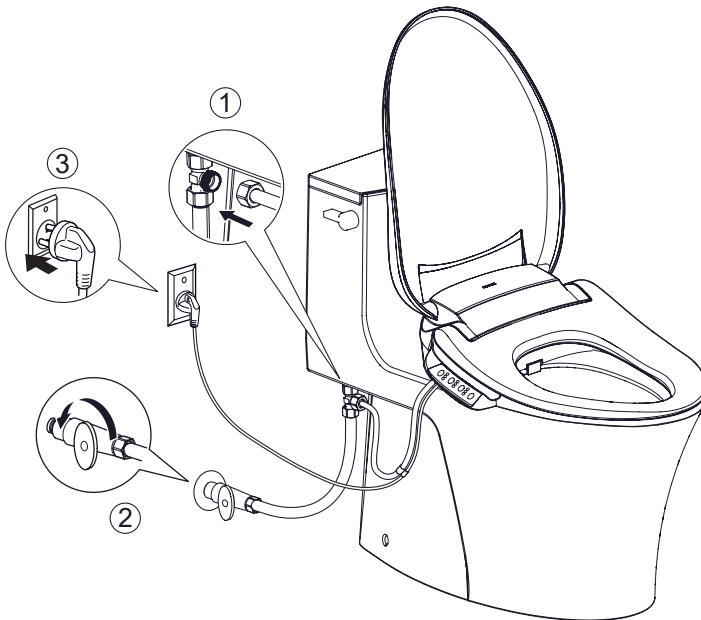
ใช้สายอุปกรณ์ที่จัดมาให้ต่อเข้ากับข้อต่อสามทางและชุดฝารองนั่ง

**ข้อควรระวัง!** ควรใช้อุปกรณ์ของใหม่ที่จัดมาให้ อย่าใช้ของเก่าที่ผ่านการใช้งานมาก่อน

ชันยึดข้อต่อทั้งหมด

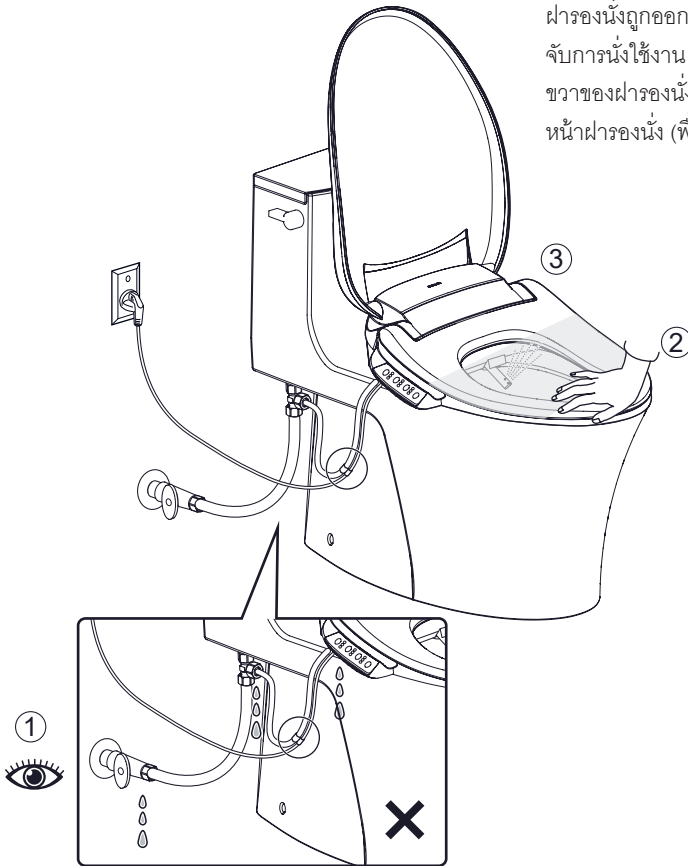
เปิดวาล์วน้ำ

**ข้อควรระวัง!** ตรวจสอบให้แน่ใจว่าได้ล้างท่อจ่ายน้ำอย่างทั่วถึงเพื่อขจัดเศษสิ่งสกปรกออกจากท่อน้ำดี โดยใช้น้ำประปาที่มีคุณภาพ ห้ามใช้น้ำสำหรับอุตสาหกรรม น้ำทิ้ง น้ำสกปรก หรือน้ำทะเล



## ตรวจสอบการติดตั้ง

ฝารองนั่งถูกออกแบบมาเป็นโหมดตัวตรวจ  
จับการนั่งใช้งาน วางผ้าชุบน้ำหมาดๆที่ด้าน  
ขวาของฝารองนั่งตำแหน่ง 1 ใน 3 ของด้าน  
หน้าฝารองนั่ง (พื้นที่รับสัญญาณ)



- เมื่อเสียบปลั๊กเข้ากับเต้ารับฝารองนั่งจะส่งเสียง "บี๊บ" สั้นหนึ่งครั้ง ก้านฉีดชำระจะยื่นออกมาและถอยกลับ และแสงไฟที่แผงด้านข้างสว่างขึ้น จนการประมวลผลการตั้งค่าเริ่มต้นการใช้งานจะเสร็จสมบูรณ์
- เปิดการทำงานของตัวผลิตภัณฑ์ตามหัวข้อ "การเตรียมการก่อนเริ่มต้นการใช้งาน" ส่วนของคู่มือการดูแลรักษา
- ติดตามอ่านต่อในส่วน "คู่มือการใช้งาน" ส่วนของคู่มือการดูแลรักษาในการทดสอบการทำงานของผลิตภัณฑ์

# KOHLER®

## ASIAN EMERGING MARKETS

Asia Customer Service Centre, Kohler Asia Pacific Limited  
No.158, Jiang Chang San Road, Zhabei District, Shanghai, PRC. 200436.  
Tel: +(86) 21 2606 2572 Fax: +(86) 21 6107 8900

## KOHLER (THAILAND) PUBLIC COMPANY LIMITED

16<sup>th</sup> FL. Jasmine City Bldg., 2 Soi Sukhumvit 23, Sukhumvit Road, Wattana, Bangkok 10110 Thailand  
Call Center Tel. +(66) 2700 9299

บริษัท โคลห์เลอร์ (ประเทศไทย) จำกัด (มหาชน)

ชั้น 16 อาคารจัสมีน ซิตี้, 2 ซอยสุขุมวิท 23 ถนนสุขุมวิท แขวงคลองเตยเหนือ เขตวัฒนา กรุงเทพฯ 10110  
ลูกค้าสัมพันธ์ โทร. 0 2700 9299

E-mail: [callcenterthailand@kohler.com](mailto:callcenterthailand@kohler.com)

