

Features

- Solid metal construction
- Leak-free ceramic disc valve with lifetime warranty
- Durable KOHLER finishes resist corrosion and tarnishing
- Lever handle
- G 1/2" thread connection
- Includes handshower
- Compliments most Kohler product lines

WALL-MOUNT BATH SHOWER FAUCET K-74036T



Codes/Standards Applicable

Specified model meets or exceeds the following:

- TIS 2066-2552
- GB 18145-2014

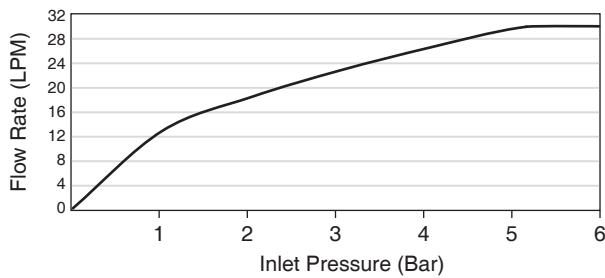
Installation Notes

Install this product according to the installation guide.

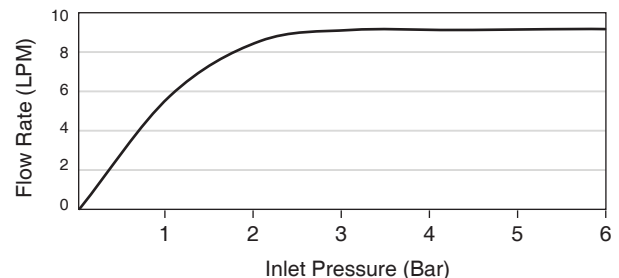
Specified Model

Model	Description	Color/Finished
K-74036T	Taut Wall-Mount Bath Shower Faucet	CP : Polish chrome

For a full range of color finishes in your market please contact your local Kohler representative.



Flow Curve Bath Spout

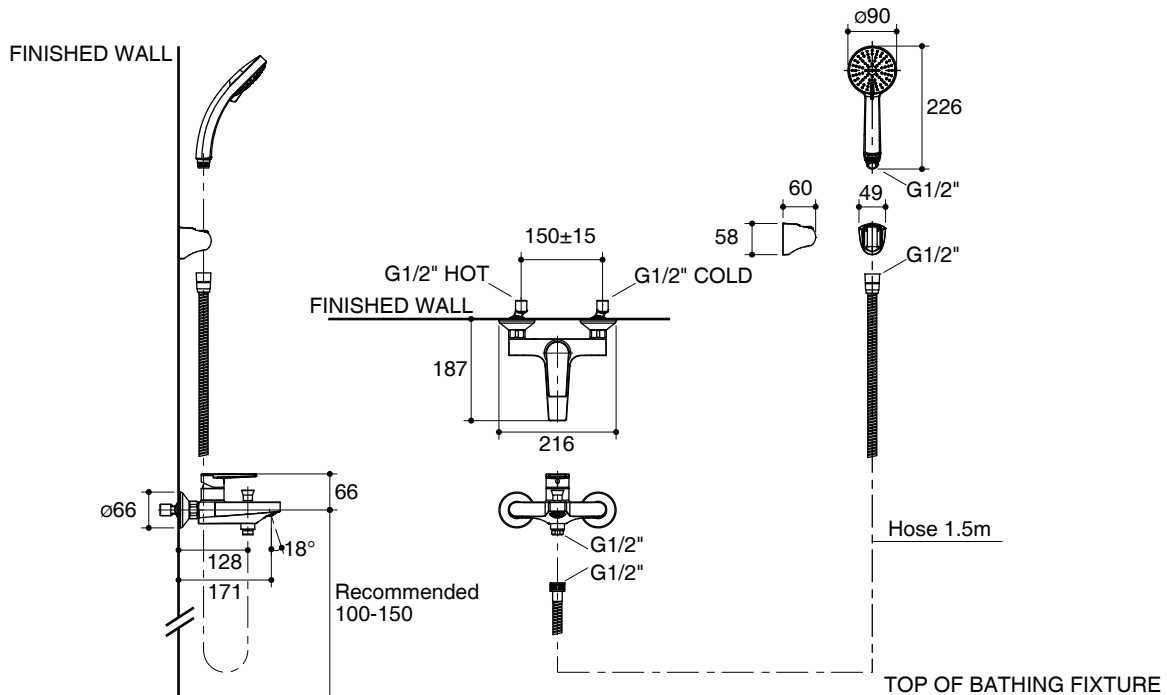


Flow Curve Handshower

Note: Flow rates are approximate. (1 gallon = 3.785 liters, 1 bar = 14.5 psi)

Dimensions are approximate.

Unit: mm



Note: The recommended dimension for installation can be adjusted according to user preferences and layout.

Product Diagram

คุณลักษณะ

- ผลิตจากโลหะ
- เซรามิกวาล์วป้องกันการรั่วซึม รับประกันตลอดอายุการใช้งาน
- วัสดุเคลือบผิวพิเศษของโคห์เลอร์ คงทน เงางาม
- มือบิดแบบก้านโยก
- เกสียวข้อต่อ G1/2 นิ้ว
- พร้อมหัวฝักบัวสายอ่อน
- เหมาะกับผลิตภัณฑ์ส่วนใหญ่ของโคห์เลอร์

มาตรฐาน

คุณสมบัติตามมาตรฐาน :

- มอก. 2066-2552
- GB 18145-2014

ข้อสังเกตสำหรับการติดตั้ง

ติดตั้งผลิตภัณฑ์โดยใช้คู่มือแนะนำการติดตั้ง

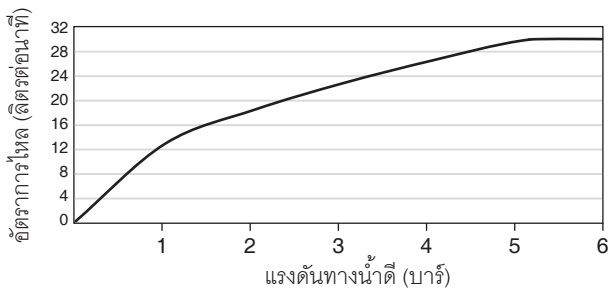
ก๊อกผสมลงอ่างอาบน้ำและยืนอาบแบบติดผนังพร้อมฝักบัวสายอ่อน K-74036T



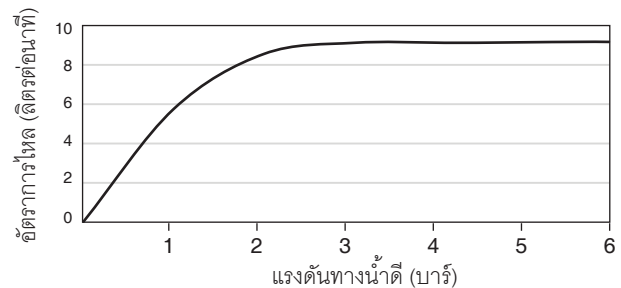
รุ่นผลิตภัณฑ์

รุ่น	ชื่อผลิตภัณฑ์	สี/วัสดุเคลือบผิว
K-74036T	ก๊อกผสมลงอ่างอาบน้ำและยืนอาบแบบติดผนังพร้อมฝักบัวสายอ่อน รุ่นทอธ	CP : สีโครมเงา

ตรวจสอบ สี/วัสดุเคลือบผิวผลิตภัณฑ์จากตัวแทนจำหน่ายโคห์เลอร์ในประเทศของท่าน



กราฟแสดงอัตราการไหล ก๊อกกลางอ่าง

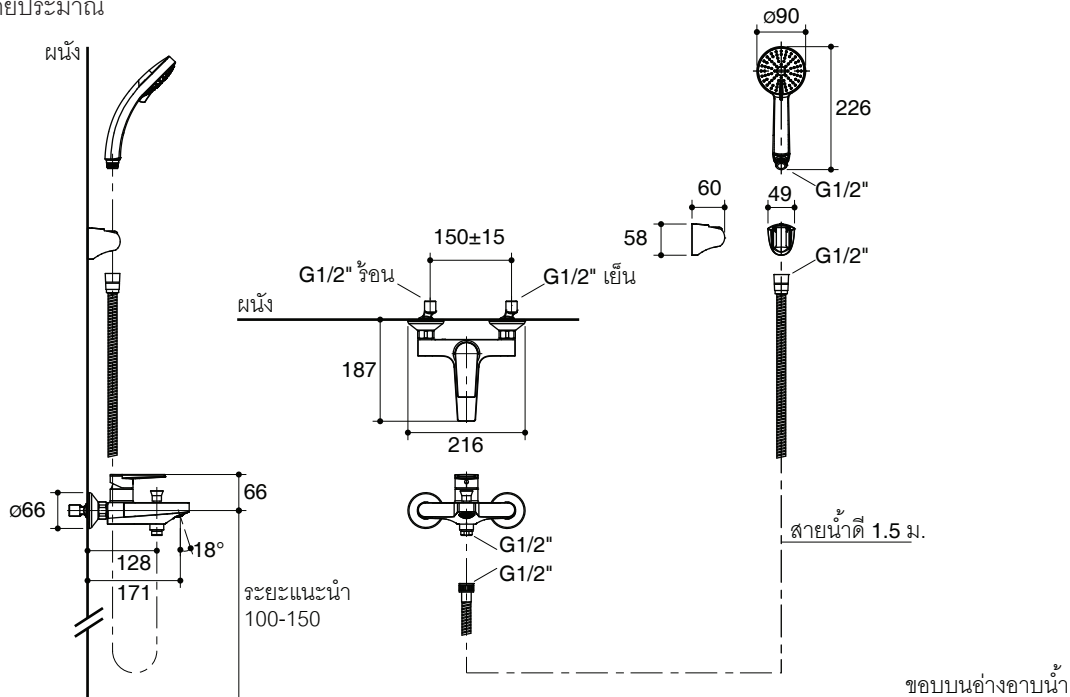


กราฟแสดงอัตราการไหล ฝักบัวสายอ่อน

หมายเหตุ: อัตราการไหลค่าโดยประมาณ (1 แกลลอน = 3.785 ลิตร, 1 บาร์ = 14.5 ปอนด์ต่อตารางนิ้ว)

ขนาดระยะแสดงค่าโดยประมาณ

หน่วย: มม.



หมายเหตุ: ระยะแนะนำการติดตั้งสามารถปรับได้ตามความเหมาะสมของผู้ใช้งานและพื้นที่ติดตั้ง

ภาพแสดงผลิตภัณฑ์