

THERMOSTATIC SHOWER COLUMN K-73111X-7

Features

- Brass construction
- Durable KOHLER finishes resist corrosion and tarnishing
- Directionally adjustable, laminar-flow aerator
- Katalyst air-induction technology for powerful and even coverage
- Precise thermostatic temperature control with over-ridable temperature stop
- Includes Rain Duet push button, 3 function handshower
- Adjustable inlet fittings with 15 mm tolerance
- 113 mm spout reach

Codes/Standards Applicable

Specified model meets or exceeds the following:

- TIS 2066-2552
- EN 1111-1998
- GB/T 23447-2009
- GB 18145-2014
- QB 2806-2006



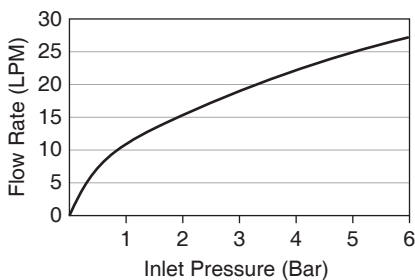
Installation Notes

Install this product according to the installation guide.

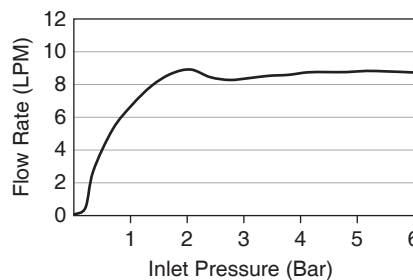
Specified Model

Model	Description	Color/Finished	
K-73111X-7	Composed thermostatic shower column	<input type="checkbox"/> CP: Polished Chrome	<input type="checkbox"/> Others

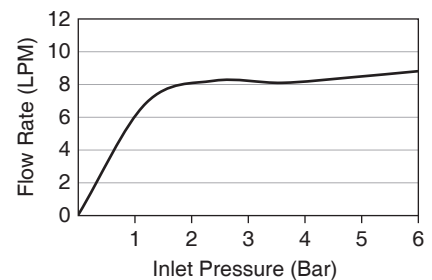
For a full range of color finishes in your market please contact your local Kohler representative



Flow Curve Bath Spout



Flow Curve Showerhead

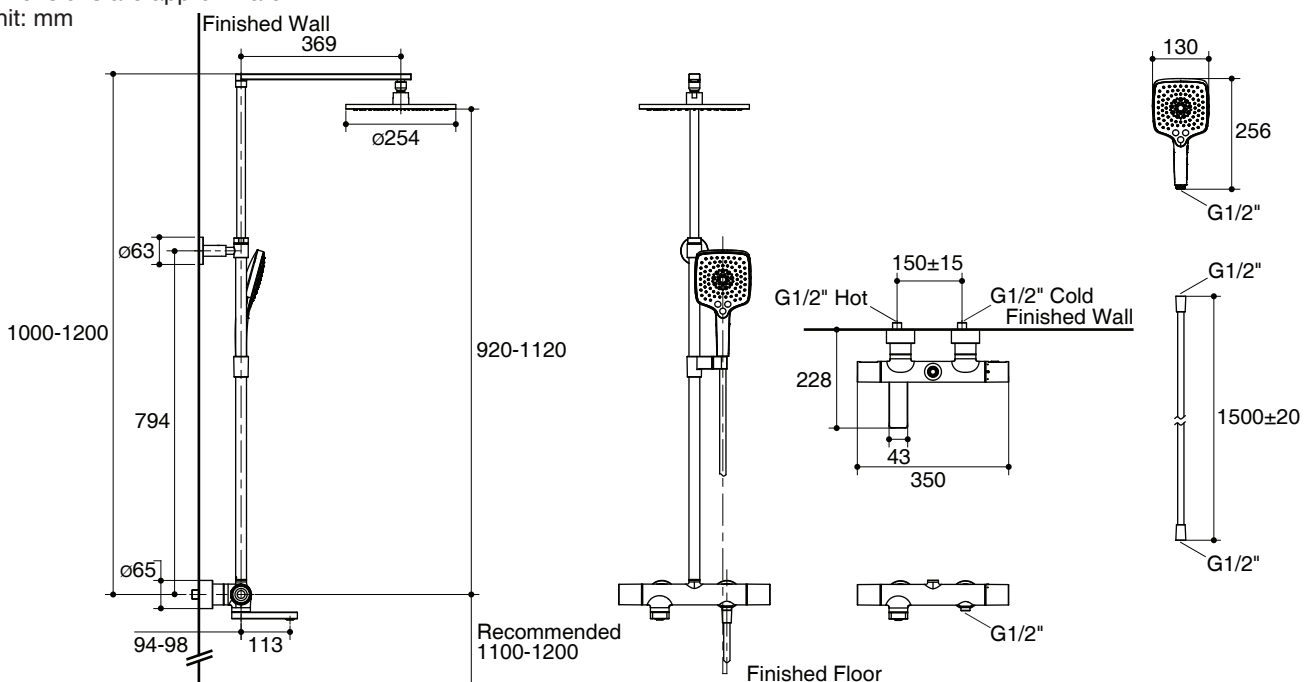


Flow Curve Handshower

Note: Flow rates are approximate. (1 gallon = 3.785 liters, 1 bar = 14.5 psi)

Dimensions are approximate.

Unit: mm



Note: The recommended dimension for installation can be adjusted according to user preferences and layout.

Product Diagram

คุณลักษณะ

- ผลิตจากทองเหลือง
- วัสดุเคลือบผิวพิเศษของโคห์เลอร์ คงทน เงางาม
- ปากก๊อกปรับทิศทางได้ สายน้ำสัมผัสอ่อนนุ่ม
- หัวฝักบัวระบบแคตพาลิส เทคโนโลยีการอัดอากาศเพื่อสายน้ำชุ่มฉ่ำเต็มสัมผัส
- ระบบเทอร์โมสแตติก ควบคุมอุณหภูมิแม่นยำ พร้อมตัวหยุดนิรภัย
- พร้อมฝักบัวสายอ่อน เรนดูเอท ปุ่มกดปรับสายน้ำได้ 3 ระดับ
- อุปกรณ์ติดตั้งกับทางน้ำเข้า ปรับระยะได้ 15 มม.
- ระยะจากกึ่งกลางตัวก๊อกถึงกึ่งกลางปากก๊อก 113 มม.

มาตรฐาน

คุณสมบัติตามมาตรฐาน

- มอก. 2066-2552
- EN 1111-1998
- GB/T 23447-2009
- GB 18145-2014
- QB 2806-2006

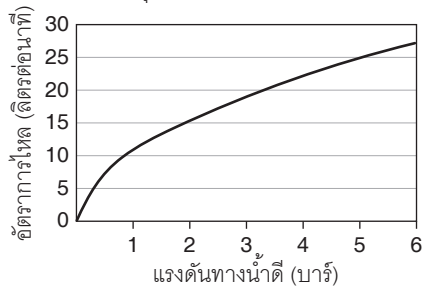
ข้อสังเกตสำหรับการติดตั้ง

ติดตั้งผลิตภัณฑ์โดยใช้คู่มือแนะนำการติดตั้ง

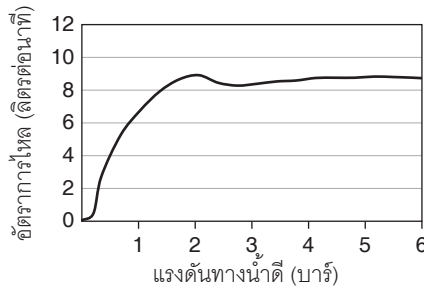
รุ่นผลิตภัณฑ์

รุ่น	ชื่อผลิตภัณฑ์	สี/วัสดุเคลือบผิว
K-73111X-7	ก๊อกผสมลงอ่างอาบน้ำและยืนอาบระบบเทอร์โมสแตติกพร้อมชุดฝักบัวสายอ่อนและชุดฝักบัวก้านแข็งแบบทำมุม 90 องศา รุ่นคอมโพส	<input type="checkbox"/> CP: สีโครมเงา <input type="checkbox"/> อื่นๆ

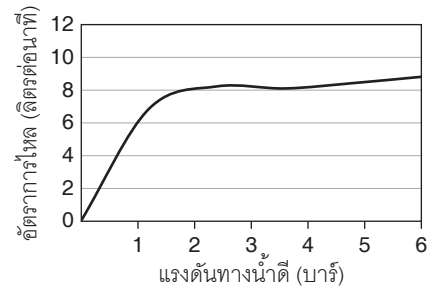
ตรวจสอบ สี/วัสดุเคลือบผิวผลิตภัณฑ์จากตัวแทนจำหน่ายโคห์เลอร์ในประเทศของท่าน



กราฟแสดงอัตราการไหล ก๊อกกลางอ่าง



กราฟแสดงอัตราการไหล ฝักบัวก้านแข็ง

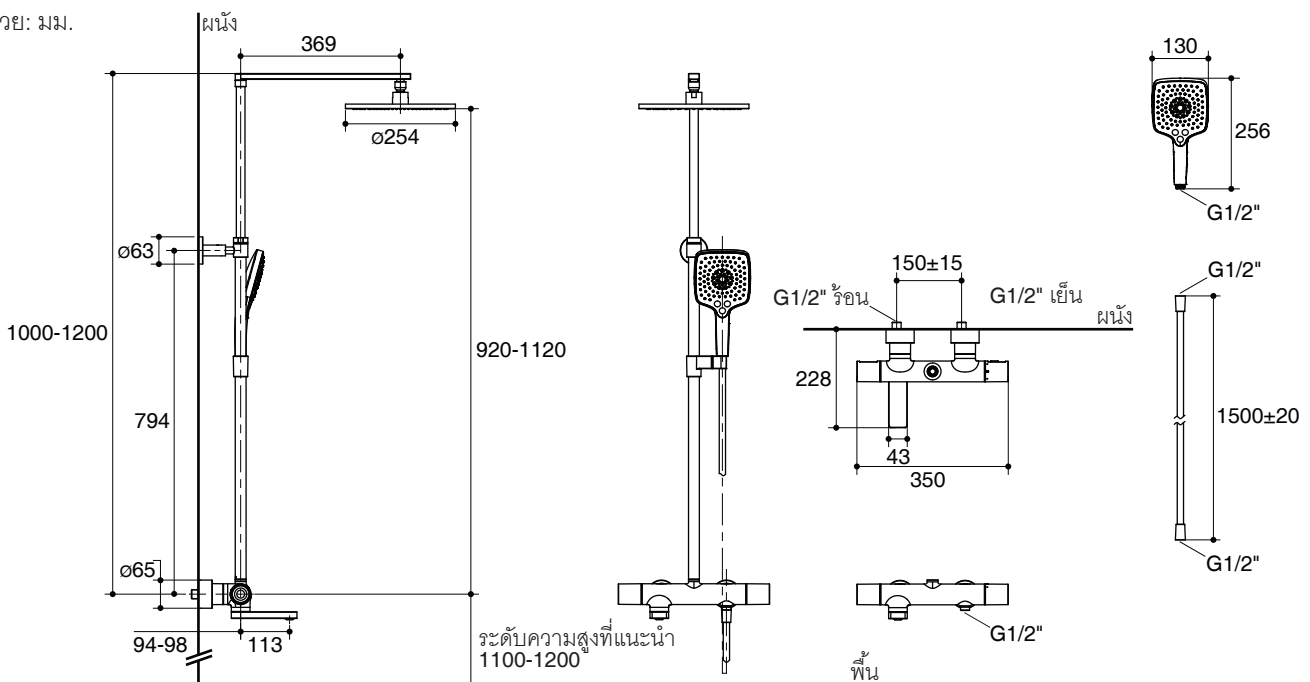


กราฟแสดงอัตราการไหล ฝักบัวสายอ่อน

หมายเหตุ: อัตราการไหลค่าโดยประมาณ (1 แกลลอน = 3.785 ลิตร, 1 บาร์ = 14.5 ปอนด์ต่อตารางนิ้ว)

ขนาดระยะแสดงค่าโดยประมาณ

หน่วย: มม.



หมายเหตุ: ระยะแนะนำการติดตั้งสามารถปรับได้ตามความเหมาะสมของผู้ใช้งานและพื้นที่ติดตั้ง

ภาพแสดงผลิตภัณฑ์